

## ΚΥΡΙΑΚΗ ΤΗΣ ΣΑΜΑΡΕΙΤΙΔΟΣ

### 6. hlas // 2nd plag. echos

Παρά τό φρέαρ τού Ιακώβ	Am 257, Va 150, Vi 241v
Τάδε λέγει Κύριος τή Σαμαρείτιδι	Am 256v, Va 150v, Vi 241v
Η πηγή τής ζωαρχίας, Ιησούς ο Σωτήρ ημών	Am 257, Va 150v, Vi 241v

Am 256v, Dk 239 (481), Ott 282r (567), Trin 266r  
G260 207v (212), G261 205v (209), G262 260v (264), G265 237v (243), G270 189r (193)

Va 150, Vi 241v, Lm 125v (252), Sn1214 201r

Χηλ 89v, S407 183r

S408 167r, S411 272v, S414 760v, S429 552r, S431 263r, S447 63v

Εἰς τό, Κύριε ἐκέκραξα, Δόξα... Ἦχος πλ. β'

Παρά τό φρέαρ τοῦ Ἰακώβ\*  
ευρών ο Ἰησοῦς τήν Σαμαρείτιδα,  
αιτεῖ ὕδωρ παρ' αὐτῆς  
ο νέφεσι καλύπτων τήν γῆν.

Ω τοῦ θαύματος  
ο τοῖς Χερουβίμ εποχοῦμενος,  
πόρνη γυναικί διελέγετο.

ὕδωρ αιτών\* ο εν ὕδασι τήν γῆν κρεμάσας.

ὕδωρ ζητών\* ο πηγᾶς καί λίμνας ὑδάτων εκχέων.

θέλων ελκύσαι ὄντως αὐτήν,  
τήν θηρευομένην  
υπό τοῦ πολεμήτορος εχθροῦ.

καί ποτίσασθαι ὕδωρ ζῶν  
τήν φλεγόμενην  
εν τοῖς ατοπήσασι δεινῶς,  
ὡς μόνος εὐσπλαγχνος  
καί φιλόανθρωπος.

ГЛАВА: ГЛАВЪ 5:

Прн ст҃денцѣ іакωвлн\*  
ωβρѣтѣз ііез самарѣнїнїю,  
прѣентѣз водѣ ѿ неѣ,  
Ѡблѣкѣмн покрывѣлѣн зѣмлю.


Ѡ чѣдеѣ! ііже херѣвімы носїмыі,  
блѣднїцѣ женѣ бевѣдоваше.

водѣ проѣлѣ, ііже на водѣхз зѣмлю повѣснвнїн.  
водѣ ііскїн, ііже іістѣчннннн іі ѣзѣлѣ водѣз іізлнвѣлѣн.

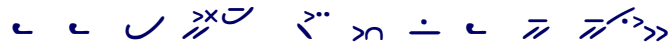


хотѣлѣ прнблѣцнї сїю конїстннннѣ,  
Ѡглоблѣемѣ ѿ сопоствѣтѣлѣ врагѣлѣ.

іі напоїтн іі водѣю жнвѣю,  
палнїмѣю вѣз бевмѣстїннннн лїѣтѣлѣ,  
ііакω ѣднннз бл҃годѣтрѣбнннн іі члѣвѣколюбевцз.









Παρά τό φρέαρ τού Ιακώβ

++++ Παρά τό φρέαρ τού Ιακώβ ευρών ο Ιησούς  [G/E]



Trin  G262  
 G260    
 G270 



Am    
 Vi    
 Va    
 Πα-ρά τό φρέ- αρ τού Ι- α- κώβ,  
 Χηλ    
 S407    
 ρΗ ΚΛΑ ΔΑ ΖΗ Η ΙΑ ΚΟ ΒΛΗ  
 S411    
 S414/29  S431   
 S447    
 ρΗ ΚΛΑ ΔΑ ΖΗ Η ΙΑ ΚΟ ΒΛΗ



Trin  
G261

Am, Ott

Dk  
G262

Vi

Va

αι- τεί ύ- δωρ παρ' αυ- τής ο νέ- φε- σι κα- λύ- πτων τήν γήν

Χηλ

προ\_σα βο\_δυ ο\_τ' νε\_ια\_ οβ\_λα\_κ'υι πο\_κρ'υι βα\_ια\_ η\_ζε\_μλιο\_

S407

προ\_σα βο\_δυ ο\_τ' νε\_ια\_ οβ\_λα\_κ'υι πο\_κρ'υι βα\_ια\_ η\_ζε\_μλιο\_

S411/14/31

S429

S447

προ\_σα βο\_δυ ο\_το νε\_ια\_ ωβ\_λα\_κ'υι πο\_κρ'υι βα\_ια\_ η\_νε\_βο\_



Am				
Dk				
G262				
Vi				
Va				
	Ω	τού	θαύ-μα-	τος!
Xηλ				
S407				
	Ω	ΛΕ	ΥΙΟ	ΔΟ.
S411				
S414/31				
S429				
	Ω	ΛΕ	ΥΙΟ	ΔΟ.

S447



Am						
Dk						
Vi, Va						
Sn1214						
	ο	τοίς Χε-ρου-βίμ	επ-ο-χού-	με-	νος,	
Xηλ						
S407						
	Η	ΧΕ ΧΕ ΡΟ	ΒΗ	ΜΒ	ΜΕ	ΒΗ
S411						
S414						
S429/31						
S447						
	Η	ΧΕ ΧΕ ΡΟΥ	ΒΗ	ΜΟ	ΜΕ	ΒΗ
			ΔΗ	ΜΟ		ΣΥ.





Ott



Trin (E)



Am



G262



Vi



Va



Sn1214



ο εν ύ- δα- σι τήν γήν κρε- μά- σας,

Xηλ



S407



Η\_ ΚΕ\_ ΝΑ\_ ΒΟ\_ ΔΑ\_ Χ'Α\_ ΖΕ\_ Μ\_ ΛΙΟ\_ ΠΟ\_ Β'Κ\_ ΣΗ\_ Η\_

S411



S414



S431

S429

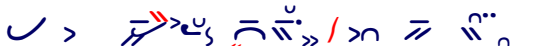


S447

Η\_ ΚΕ\_ ΝΑ\_ ΒΟ\_ ΔΑ\_ Χ'Ο\_ ΖΕ\_ Μ\_ ΛΙΟ\_ ΠΟ\_ Β'Κ\_ ΣΗ\_ Η\_



Am



Trin



G270



Vi



Va



Lm



ύ- δωρ ζη- τών,

Xηλ



S407



ΒΟ\_ Δ'Ι\_ ΠΡΟ\_ ΣΑ\_

S411



S414



S429/47

S431



ΒΟ\_ Δ'Ι\_ ΠΡΟ\_ ΣΑ\_





Am	·	·	·	·	·	·	·	·	·	·	·
G260	·	·	·	·	·	·	·	·	·	·	·
Vi	-	·	·	·	·	·	·	·	·	·	·
Va	-	·	·	·	·	·	·	·	·	·	·
Lm	-	·	·	·	·	·	·	·	·	·	·

ο πη- γάς και λίμ- νας υ- δά- των εκ- χέ- ων,

Χηλ	·	·	·	·	·	·	·	·	·	·	·
S407	·	·	·	·	·	·	·	·	·	·	·
S411	·	·	·	·	·	·	·	·	·	·	·
S414/31	·	·	·	·	·	·	·	·	·	·	·
S429	·	·	·	·	·	·	·	·	·	·	·
S447	·	·	·	·	·	·	·	·	·	·	·

Η\_ ΖΕ\_ ΡΑ· ΒΟ\_ ΔΥ\_ ΠΡΟ\_ ΛΗ\_ ΒΑ\_ ΙΑ·  
 Η\_ ΖΕ\_ ΡΑ· ΒΟ\_ ΔΥ\_ ΠΡΟ\_ ΛΗ\_ ΒΑ\_ ΙΑ·  
 Η\_ ΖΕ\_ ΡΑ· ΒΟ\_ ΔΥ\_ ΠΡΟ\_ ΛΗ\_ ΒΑ\_ ΙΑ·  
 Η\_ ΖΕ\_ ΡΑ· ΒΟ\_ ΔΥ\_ ΠΡΟ\_ ΛΗ\_ ΒΑ\_ ΙΑ·



G270	·	·	·	·	·	·	·	·	·	·	·
------	---	---	---	---	---	---	---	---	---	---	---

Am	·	·	·	·	·	·	·	·	·	·	·
G261	·	·	·	·	·	·	·	·	·	·	·
Vi	>	·	·	·	·	·	·	·	·	·	·
Va	·	·	·	·	·	·	·	·	·	·	·

θέ- λων ελ- κύ-σαι όν- τως αυ- τήν,

Χηλ	·	·	·	·	·	·	·	·	·	·	·
S407	·	·	·	·	·	·	·	·	·	·	·
S411/14	·	·	·	·	·	·	·	·	·	·	·
S429	·	·	·	·	·	·	·	·	·	·	·
S447	·	·	·	·	·	·	·	·	·	·	·

ΧΟ\_ ΤΑ\_ ΠΑ\_ Κ'Υ ΠΡΗ\_ ΒΛΕ\_ ΨΗ ΙΟ·  
 ΧΟ\_ ΤΑ\_ ΠΑ\_ Κ'Υ ΠΡΗ\_ ΒΛΕ\_ ΨΗ ΙΟ·

S431





Am

>u, >>    :: - . >>    U > - / > > r r

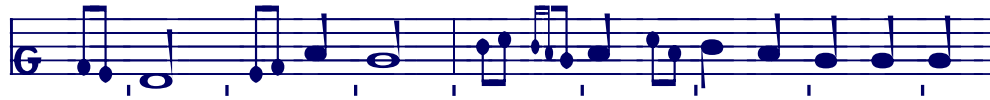


Ott

>u, >>    :: U > - . / > > r r

G260

>u, >>    :: U >> - . / > > r r



Dk

>u, >>    :: U >>    U >u, - / > > r r

G270

>u, >>    :: U >>    U > > / > > r r

G262

>u, >>    :: U >>    U >u, - / > > r r

Trin

>u >>>    :: U >>    U >u, - / > > r r

Vi

\ >>    - / >>    - > / > > r r

Va

\ >>    - / >>    - > / > > r r

τήν φλε-    γο- μέ- νην    εν τοίς α- το- πή- σα- σι    δει- νώς,

Xηλ

r \ >>    :: U >>    U >u, - / > > r r

S407

r >>    :: U >>    U >u, - / > > r r

οι\_ ΓΑ\_ ΡΑ\_    Ε\_ ΜΟΙ\_ ΙΟ\_    ΒΑ\_ ΣΒ\_ ΒΛΑ\_ ΖΗΕ\_ ΝΚ\_ ΜΕ\_ ΖΑ\_ ΛΚ\_

S411/14

u: >>    :: U >>    U >u, - / > > r r

S431

οι\_ ΓΑ\_ ΡΑ\_    Ε\_ ΜΟΙ\_ ΙΟ\_    ΒΟ\_ ΣΟ\_ ΒΛΑ\_ ΖΗΕ\_ ΝΚ\_ ΜΕ\_ ΖΑ\_ ΛΚ\_

S447

u: \ >>    :: U >>    U >u, - / > > r r

οι\_ ΓΑ\_ ΡΑ\_    Ε\_ ΜΟΙ\_ ΙΟ\_    ΒΟ\_ ΣΟ\_ ΒΛΑ\_ ΖΗΕ\_ ΝΚ\_ ΜΕ\_ ΖΑ\_ ΛΚ\_

S429

u: \ >>    :: U >>    U >u, - / > > r r

οι\_ ΓΑ\_ ΡΑ\_    Ε\_ ΜΟΙ\_ ΙΟ\_    ΒΟ\_ ΣΟ\_ ΒΛΑ\_ ΖΗΕ\_ ΝΚ\_ ΜΕ\_ ΖΑ\_ ΛΚ\_



Am	—	♩	♩	♩	♩	♩	♩	♩	♩	♩	♩	♩	♩	♩	♩	♩	♩	♩	♩	♩
Trin	—	♩	♩	♩	♩	♩	♩	♩	♩	♩	♩	♩	♩	♩	♩	♩	♩	♩	♩	♩
Vi	—	♩	♩	♩	♩	♩	♩	♩	♩	♩	♩	♩	♩	♩	♩	♩	♩	♩	♩	♩
Va	—	♩	♩	♩	♩	♩	♩	♩	♩	♩	♩	♩	♩	♩	♩	♩	♩	♩	♩	♩
	ως	μό-νος	εύ-σπλαγ-χνος			καί	φιλ-άν-	θρω-												πος.
Xηλ	Σ	♩	♩	♩	♩	♩	♩	♩	♩	♩	♩	♩	♩	♩	♩	♩	♩	♩	♩	+
S407	Σ	♩	♩	♩	♩	♩	♩	♩	♩	♩	♩	♩	♩	♩	♩	♩	♩	♩	♩	+
	ΙΕ	ΔΗ	ΝΪ	ΜΗ	ΛΟ	ΣΒ	ΡΔΪ	Η	ΥΛΟ	ΒΞ	ΚΟ	ΛΙΟ	ΒΔ							Ϣ
S411	♩	♩	♩	♩	♩	♩	♩	♩	♩	♩	♩	♩	♩	♩	♩	♩	♩	♩	♩	+
S431	♩	♩	♩	♩	♩	♩	♩	♩	♩	♩	♩	♩	♩	♩	♩	♩	♩	♩	♩	+
S414	♩	♩	♩	♩	♩	♩	♩	♩	♩	♩	♩	♩	♩	♩	♩	♩	♩	♩	♩	+
S429/47	♩	♩	♩	♩	♩	♩	♩	♩	♩	♩	♩	♩	♩	♩	♩	♩	♩	♩	♩	+
	Ε	ΔΗ	ΝΕ	ΜΗ	ΛΟ	ΣΕ	ΡΔΕ	Η	ΥΕ	ΛΟ	ΒΞ	ΚΟ	ΛΙΟ	ΒΕ						Ϣ

Εἰς τοὺς Αἴνους Ἦχος πλ. β'

Τάδε λέγει Κύριος  
τῆ Σαμαρείτιδι.

Εἰ ἴδεις τὴν δωρεάν τοῦ Θεοῦ,  
καὶ τίς ἐστιν ὁ λέγων σοι  
Δός μοι ὕδωρ πιεῖν,  
σύ ἂν ἤτησας αὐτόν  
καὶ ἔδωκέ σοι πιεῖν,  
ἵνα μὴ διψήσῃς  
εἰς τὸν αἰῶνα λέγει Κύριος.

Τάκω γλαγόλετζ γᾶβ ελλαρωῆνινη:

ἄψε βυ ρῆν βῆδαλα δάρζ βῆϊῖ,  
ἡ κτὸ ρῆτζ γλαγόλαῆ τεβῆ,  
δάζδ μὴ βοδὺ πῆτῆ,  
τῆ βυ προσίλα οῦ νεγῶ,  
ἡ δάλαζ βυ τῆ πῆτῆ,  
δα νε βζάζδεσῆσα  
βο βῆκῆ, γλαγόλετζ γᾶβ.

Τάδε λέγει Κύριος τή Σαμαρείτιδι

+++++ Τάδε λέγει Κύριος τή Σαμαρείτιδι



[E/E]



Am, Ott



Dk



G270



Vi, Va



Τά- δε λέ- γει Κύ- ρι- ος τή Σα- μα- ρεί- τι- δι,

Χηλ

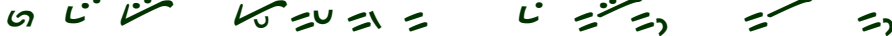


S407



Ⲅⲏ ⲒⲖⲗⲁ ⲒⲐ Ⲗⲉ ⲧⲃ ⲒⲐ ⲘⲠⲟ Ⲙⲃ Ⲙⲁ Ⲡⲗ ⲛⲧⲓ ⲛⲏⲉ

S408

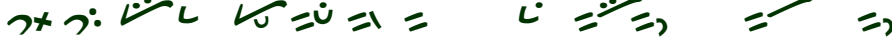


S411



S414

S447



S429



Ⲅⲏ ⲒⲖⲗⲁ ⲒⲐ Ⲗⲉ ⲧⲉ ⲒⲐ ⲘⲠⲟ Ⲙⲃ Ⲙⲁ Ⲡⲗ ⲛⲧⲓ ⲛⲏⲉ



Am  
G261

ή- δεις τήν δω-ρε- άν τού Θε- ού,



Ott  
G260

Ει ή- δεις τήν δω-ρε- άν τού Θε- ού,



Dk

Ει ή- δεις τήν δω-ρε- άν τού Θε- ού,



G265

Ει ή- δεις τήν δω-ρε- άν τού Θε- ού,

G270

Ει ή- δεις τήν δω-ρε- άν τού Θε- ού,

Vi

Ει ή- δεις τήν δω-ρε- άν τού Θε- ού,

Va

Ει ή- δεις τήν δω-ρε- άν τού Θε- ού,

Χηλ

Α\_ ΨΙΕ ΕΥΙ ΕΚ\_ ΔΕ\_ ΛΑ\_ ΔΑ\_ ΡΒ\_ ΕΘ\_ ΖΗ\_ Η\_

S407

Α\_ ΨΙΕ ΕΥΙ ΕΚ\_ ΔΕ\_ ΛΑ\_ ΔΑ\_ ΡΟ\_ ΕΘ\_ ΖΗ\_ Η\_

S408

Α\_ ΨΙΕ ΕΥΙ ΕΚ\_ ΔΕ\_ ΛΑ\_ ΔΑ\_ ΡΒ\_ ΕΘ\_ ΖΗ\_ Η\_

S411

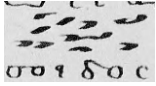
Α\_ ΨΙΕ ΕΥΙ ΕΚ\_ ΔΕ\_ ΛΑ\_ ΔΑ\_ ΡΟ\_ ΕΘ\_ ΖΗ\_ Η\_

S447

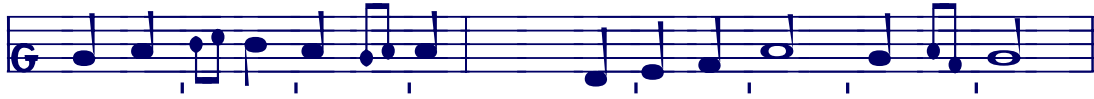
Α\_ ΨΙΕ ΕΥΙ ΕΚ\_ ΔΑ\_ ΛΑ\_ ΔΑ\_ ΡΟ\_ ΕΘ\_ ΖΗ\_ Η\_

S414/29

G262



Am	♩	♩	♩	♩	♩	♩	♩	♩	♩	♩	♩	♩	♩
G262	♩	♩	♩	♩	♩	♩	♩	♩	♩	♩	♩	♩	♩
Vi	—	—	—	—	—	—	—	—	—	—	—	—	—
Va	♩	♩	♩	♩	♩	♩	♩	♩	♩	♩	♩	♩	♩
	καί	τίς	ε-	στιν	ο	λέ-γων	σοι,	Δός	μοι	ύ-	δωρ	πι-είν,	
<b>Χηλ</b>	♩	♩	♩	♩	♩	♩	♩	♩	♩	♩	♩	♩	♩
<b>S407</b>	♩	♩	♩	♩	♩	♩	♩	♩	♩	♩	♩	♩	♩
	Η	Κ	Τ	Ο	Ε	Σ	Τ	Ε	Γ	Λ	Α	Γ	Ο
<b>S408</b>	♩	♩	♩	♩	♩	♩	♩	♩	♩	♩	♩	♩	♩
<b>S411</b>	♩	♩	♩	♩	♩	♩	♩	♩	♩	♩	♩	♩	♩
<b>S414</b>	♩	♩	♩	♩	♩	♩	♩	♩	♩	♩	♩	♩	♩
	Η	Κ	Τ	Ο	Ε	Σ	Τ	Ε	Γ	Λ	Α	Γ	Ο
<b>S429</b>	♩	♩	♩	♩	♩	♩	♩	♩	♩	♩	♩	♩	♩
<b>S447</b>	♩	♩	♩	♩	♩	♩	♩	♩	♩	♩	♩	♩	♩
	Η	Κ	Τ	Ο	Ε	Σ	Τ	Ε	Γ	Λ	Α	Γ	Ο
	Η	Κ	Τ	Ο	Ε	Σ	Τ	Ε	Γ	Λ	Α	Γ	Ο
	Η	Κ	Τ	Ο	Ε	Σ	Τ	Ε	Γ	Λ	Α	Γ	Ο



Am	♩	♩	♩	♩	♩	♩	♩	♩	♩	♩	♩	♩	♩
G262	♩	♩	♩	♩	♩	♩	♩	♩	♩	♩	♩	♩	♩
Vi	—	—	—	—	—	—	—	—	—	—	—	—	—
Va	♩	♩	♩	♩	♩	♩	♩	♩	♩	♩	♩	♩	♩
	σύ	άν	ή-	τη-σας	αυ-	τόν,	καί	έ-	δω-	κέ	σοι	πι-είν,	
<b>Χηλ</b>	♩	♩	♩	♩	♩	♩	♩	♩	♩	♩	♩	♩	♩
<b>S407</b>	♩	♩	♩	♩	♩	♩	♩	♩	♩	♩	♩	♩	♩
	Τ	Υ	Ε	Υ	Π	Ρ	Ο	Σ	Η	Λ	Α	Ο	Υ
<b>S408</b>	♩	♩	♩	♩	♩	♩	♩	♩	♩	♩	♩	♩	♩
<b>S411/14</b>	♩	♩	♩	♩	♩	♩	♩	♩	♩	♩	♩	♩	♩
<b>S429/47</b>	♩	♩	♩	♩	♩	♩	♩	♩	♩	♩	♩	♩	♩
	Τ	Υ	Ε	Υ	Π	Ρ	Ο	Σ	Η	Λ	Α	Ο	Υ
	Η	Δ	Α	Λ	Υ	Ε	Υ	Π	Η	Τ	Η	Τ	Η
	Η	Δ	Α	Λ	Υ	Ε	Υ	Π	Η	Τ	Η	Τ	Η
	Η	Δ	Α	Λ	Ο	Ε	Υ	Π	Η	Τ	Η	Τ	Η



Am trisem



Am						Dk	
Ott							
Vi, Va							
	ί-	να	μή	δι-	ψή-	σης	
Xηλ							
S407							
	ΔΑ	Β'ΥΙ	ΝΕ	ΖΑ	ΔΑ	ΛΑ	
S408							
S411/14							S429/47
	ΔΑ	Β'ΥΙ	ΝΕ	ΖΑ	ΔΑ	ΛΑ	




Am								
Vi								
Va								
	εις	τόν	αι-	ώ-	να	λέ-	γει	Κύ-
							ρι-	ος.
Xηλ								
S407								
	Β'Υ	Β'Υ	Κ'ΥΙ	ΓΛΑ	ΓΟ	ΛΕ	ΤΕ	ΓΟ
				ΣΠΟ				ΔΕ
S408								
S411								
S414								
S429/47								
	ΚΟ	Β'Υ	Κ'ΥΙ	ΓΛΑ	ΓΟ	ΛΕ	ΤΕ	ΓΟ
				ΣΠΟ				ΔΕ

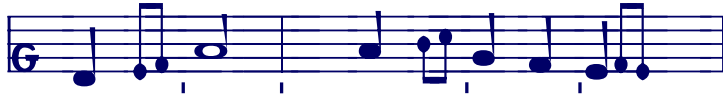
## Δόξα... Ἦχος ο αὐτός



Ἡ πηγή τῆς ζωαρχίας  
Ἰησοῦς ο Σωτὴρ ἡμῶν,  
ἐπὶ τὴν πηγὴν ἐπιστάς  
τοῦ Πατριάρχου Ἰακώβ.  
πιεῖν ἐζήτει ὕδωρ  
παρὰ γυναικός Σαμαρείτιδος.  
Τῆς δέ\* τό ακοιώνητον\*  
τῶν Ἰουδαίων προσειπούσης,  
ο σοφός δημιουργός  
μετοχετεύει αὐτήν,  
ταῖς γλυκείαις προσρήσεσι,  
μᾶλλον πρὸς αἰτησιν  
τοῦ αἰδίου ὕδατος.  
ὁ καὶ λαβούσα  
τοῖς πάσιν ἐκήρυξεν εἰπούσα,  
Δεῦτε ἴδετε  
τῶν κρυπτῶν γνώστην καὶ Θεόν,  
παραγενόμενον σαρκί,  
διὰ τό σῶσαι τὸν ἀνθρωπον.

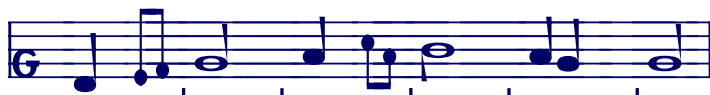
Ἡετόчникъ живоначліа  
їїєз єпїєз нїшєз,  
ко нїєточникѣ прїшєдєз  
патрїάρχє іакѡвє.  
пїтїє прѡшїлїє водѣ  
ѡ жєнѣ самарєнїнї.  
єєї жє нєпрїѡєцїнїтєльнѡє  
їдѣємєз прїрєкшєї,  
мѣдрїї знїждїтєль прївѡдїтєз їѡ,  
єлѣкнїєннє глєгѡлє,  
пѣчє кє прѡшєнїю прїєнѡєщїєнїє водѣ.  
їѡ жє нї прїїємшїєннє вєѣмєз прѡпѡвѣдє рєкѣцїє:  
прїндїтє вѣдїтє єєкρѡβєннєчєз вѣдїцє нї єгѣ,  
прїшєдѣшєгѡ плѡтїю зє ѣ жє єпєртнє чєлѡвѣкє.

Η πηγή τής ζωαρχίας Ιησούς ο Σωτήρ ημών

++++ Η πηγή τής ζωαρχίας Ιησούς ο Σωτήρ ημών  [D/E]



Am	> ̣̣̣̣	̣̣̣̣	̣̣̣̣	̣̣̣̣	̣̣̣̣	̣̣̣̣	̣̣̣̣	̣̣̣̣	̣̣̣̣
Dk	> ̣̣̣̣	̣̣̣̣	̣̣̣̣	̣̣̣̣	̣̣̣̣	̣̣̣̣	̣̣̣̣	̣̣̣̣	̣̣̣̣
G270	> ̣̣̣̣	̣̣̣̣	̣̣̣̣	̣̣̣̣	̣̣̣̣	̣̣̣̣	̣̣̣̣	̣̣̣̣	̣̣̣̣
Vi, Va	>> ̣̣̣̣	̣̣̣̣	̣̣̣̣	̣̣̣̣	̣̣̣̣	̣̣̣̣	̣̣̣̣	̣̣̣̣	̣̣̣̣
Sn1214	>> ̣̣̣̣	̣̣̣̣	̣̣̣̣	̣̣̣̣	̣̣̣̣	̣̣̣̣	̣̣̣̣	̣̣̣̣	̣̣̣̣
Χηλ	̣̣̣̣	̣̣̣̣	̣̣̣̣	̣̣̣̣	̣̣̣̣	̣̣̣̣	̣̣̣̣	̣̣̣̣	̣̣̣̣
		̣̣̣̣	̣̣̣̣	̣̣̣̣	̣̣̣̣	̣̣̣̣	̣̣̣̣	̣̣̣̣	̣̣̣̣
	Η	πη- γή	τής	ζω- αρ- χί- ας,					
S411	̣̣̣̣	̣̣̣̣	̣̣̣̣	̣̣̣̣	̣̣̣̣	̣̣̣̣	̣̣̣̣	̣̣̣̣	̣̣̣̣
S447	̣̣̣̣	̣̣̣̣	̣̣̣̣	̣̣̣̣	̣̣̣̣	̣̣̣̣	̣̣̣̣	̣̣̣̣	̣̣̣̣
S431	̣̣̣̣	̣̣̣̣	̣̣̣̣	̣̣̣̣	̣̣̣̣	̣̣̣̣	̣̣̣̣	̣̣̣̣	̣̣̣̣
S414	̣̣̣̣	̣̣̣̣	̣̣̣̣	̣̣̣̣	̣̣̣̣	̣̣̣̣	̣̣̣̣	̣̣̣̣	̣̣̣̣
S429	̣̣̣̣	̣̣̣̣	̣̣̣̣	̣̣̣̣	̣̣̣̣	̣̣̣̣	̣̣̣̣	̣̣̣̣	̣̣̣̣
		̣̣̣̣	̣̣̣̣	̣̣̣̣	̣̣̣̣	̣̣̣̣	̣̣̣̣	̣̣̣̣	̣̣̣̣
	Η	πη- γή	τής	ζω- αρ- χί- ας,					



Am	> ̣̣̣̣	̣̣̣̣	̣̣̣̣	̣̣̣̣	̣̣̣̣	̣̣̣̣	̣̣̣̣
Dk	> ̣̣̣̣	̣̣̣̣	̣̣̣̣	̣̣̣̣	̣̣̣̣	̣̣̣̣	̣̣̣̣
G270	> ̣̣̣̣	̣̣̣̣	̣̣̣̣	̣̣̣̣	̣̣̣̣	̣̣̣̣	̣̣̣̣
Vi, Va	> ̣̣̣̣	̣̣̣̣	̣̣̣̣	̣̣̣̣	̣̣̣̣	̣̣̣̣	̣̣̣̣
Sn1214	> ̣̣̣̣	̣̣̣̣	̣̣̣̣	̣̣̣̣	̣̣̣̣	̣̣̣̣	̣̣̣̣
	I-	η- σούς	ο	Σω- τήρ	η-	μών,	
Χηλ	̣̣̣̣	̣̣̣̣	̣̣̣̣	̣̣̣̣	̣̣̣̣	̣̣̣̣	̣̣̣̣
	Η	κοῦ	κο	πα	να	ση	
S411	̣̣̣̣	̣̣̣̣	̣̣̣̣	̣̣̣̣	̣̣̣̣	̣̣̣̣	̣̣̣̣
S414	̣̣̣̣	̣̣̣̣	̣̣̣̣	̣̣̣̣	̣̣̣̣	̣̣̣̣	̣̣̣̣
	Η	κοῦ	κο	πα	να	ση	

S429/31/47











Am     > > > > >     > > > > > > > > > > > >  
 G262     > > > > >     > > > > > > > > > > > >



Dk     > > > > >     > > > > > > > > > > > >  
 Va     > > > > >     > > > > > > > > > > > >

μάλ- λον πρὸς αἰ- τη- σιν     τοῦ α- ἱ- δὶ- ου ὑ- δα- τος,

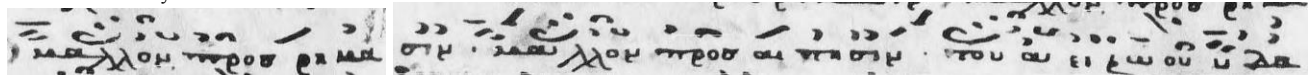
Vi illegib.

Χηλ     ΠΑ\_     ΥΕ   ΖΕ   Κ'Υ   ΠΡΟ\_   ΨΕ\_   ΝΗ\_   ΙΟ   ΠΗ\_   ΣΠΟ   ΖΗ\_   ΒΟ\_   ΤΒΟ   ΡΑ\_   ΨΗ\_   Η   ΒΟ\_   ΔΚ\_

S411     L L L L L     L L L L L     L L L L L     L L L L L     L L L L L     L L L L L     L L L L L     L L L L L     L L L L L     L L L L L  
 S414/31     L L L L L     L L L L L     L L L L L     L L L L L     L L L L L     L L L L L     L L L L L     L L L L L     L L L L L     L L L L L  
 S447     L L L L L     L L L L L     L L L L L     L L L L L     L L L L L     L L L L L     L L L L L     L L L L L     L L L L L     L L L L L  
 S429     L L L L L     L L L L L     L L L L L     L L L L L     L L L L L     L L L L L     L L L L L     L L L L L     L L L L L     L L L L L

ΠΑ\_     ΥΕ   ΖΕ   ΚΟ   ΠΡΟ\_   ΨΕ\_   ΝΗ\_   ΙΟ   ΠΗ\_   ΣΠΟ   ΖΗ\_   ΒΟ\_   ΤΒ\_   ΝΚ\_   Η   ΒΟ\_   ΔΚ\_

G261 – kolon navyše!







G265



Am



G260



Ott



Vi



Va



ó καί λα- βού-σα, τοίς πά- σιν ε- κή- ρυ- ξεν ει- πού- σα,

Χηλ



ιο\_ же\_ прн\_ н\_ мз\_ шн\_ вь\_ с\_к\_ мз\_ про\_ по\_ в\_к\_ да\_ ре\_ коу\_ цн\_

S411



S414



S431



S429/47



ιο\_ же\_ прн\_ н\_ мо\_ шн\_ вь\_ с\_к\_ мо\_ про\_ по\_ в\_к\_ да\_ ре\_ коу\_ цн\_



G260



Am



Ott



G265



Dk



Vi



Va



Sn1214



Δεύ- τε ί- δε- τε, τ ο τών κρυ-πτών γνώ-στην καί Θε- όν,

Χηλ



прн\_ дк\_ те\_ вн\_ дн\_ те\_ та\_ нн\_ оу\_ в\_к\_ доу\_ ца\_ а\_ го\_ бо\_ га\_

S411/14



прн\_ дк\_ те\_ вн\_ дн\_ те\_ та\_ н\_ нн\_ оу\_ в\_к\_ доу\_ ца\_ а\_ го\_ бо\_ га\_

S429/31/47

