

Nedel'a o slepom

Kánon, 5. hlas

Νεδέλα περτάλα πο πάριτε, ώ ληπόμιζ.

ΚΑΝΩΝ, γάζζ ζ̣

Úprava na spev.

Podľa RI, s prihliadnutím na neumové pramene.

Πέσнь ᾶ

Γῆν ἐφ' ἣν οὐκ ἔλαμψεν, 7 οὐκ εἶδεν ἥλιος ποτέ, 8 //
ἄβυσσον, 3 ἦν οὐχ ἑώρακε γυμνήν, 8

τὸ κύτος οὐρανοῦ, 6 //

Ἰσραὴλ διώδενσεν 7 +
ἄβρόχως, Κύριε, 6 //

καὶ εἰσήγαγες αὐτόν 7 +
εἰς ὄρος ἀγιάσματος σου, 9 //

ἄδοντα, ψάλλοντα, 6***

ἐπιγίκιον ᾠδήν. 7



Ἔ- ΛΙΟ ΗΛ ΗΙΟ-ΦΕ ΗΕ ΒΟ-ΣΙ-Λ ΗΗ ΒΗ-ΔΙ ΣΟΛ- - ΞΕ ΚΟ-ΔΑ,



ΕΞ- - ΔΗΞ ΙΟ- -ΦΕ ΗΕ ΒΗ-ΔΙ ΗΛ-ΓΞ ΨΗ-ΦΟ-ΤΑ ΗΕ- -ΕΞ- -ΗΛ- Λ,



ΙΞ-ΦΑ- -ΗΑ ΠΦ- -ΔΕ, ΗΕ ΒΛΑ- -ΗΟ ΓΟ- -ΠΟ-ΔΗ,



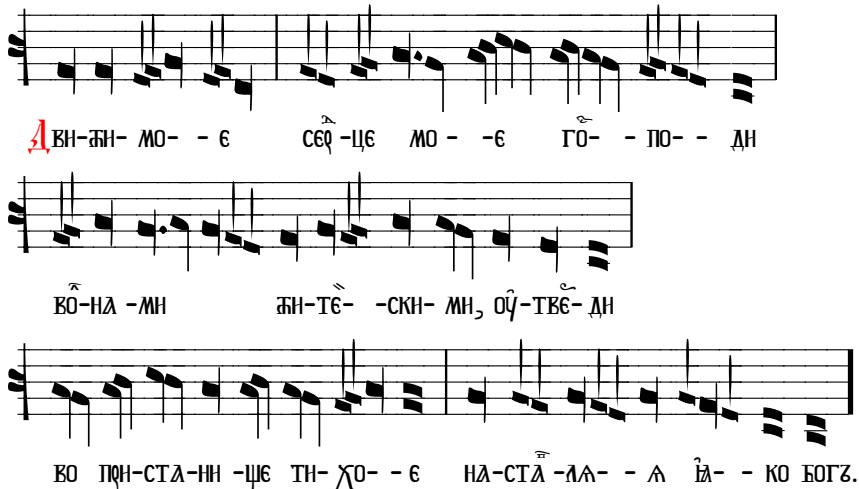
Η ΒΕΞ ἔ- ΣΗ ἔ- ΓΟ ΒΖ ΓΟ-ΦΞ ΣΒΛ-ΤΥ- -ΗΗ ΤΒΟ- -Ε- - Λ,



ΧΒΛ- -ΛΛ-ΨΑ Η ΠΟ- ΙΟ-ΨΑ ΠΟ- ΕΞ- - -ΗΞ- - ΙΟ ΠΕΣΝΗ.

ΠΉΣΗ Γ

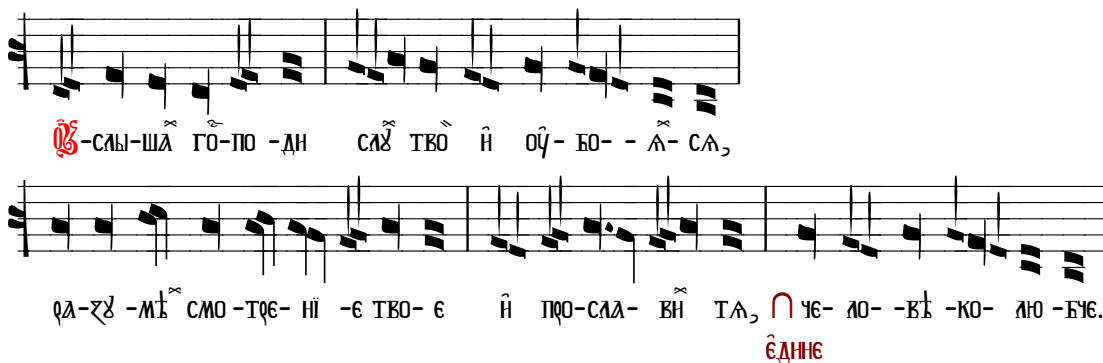
Σαλευομένην τὴν καρδίαν μου, Κύριε, 13
τοῖς κύμασι, τοῦ βίου 7 στερέωσον, 4
εἰς λιμένα εὐδίου 7
καθοδηγῶν, ὡς Θεός. 7



Δ ΒΗ-ΦΗ- ΜΟ- - Ε ΣΕΩ-ΠΕ ΜΟ - -Ε ΓΟ- - ΠΟ- - ΔΗ
ΒΟ-ΗΛ -ΜΗ ΦΗ-ΤΕ- -ΣΚΗ- ΜΗ, ΟΥ-ΤΩΕ- ΔΗ
ΒΟ ΠΗ-ΣΤΑ-ΗΗ -ΠΕ ΤΗ- ΧΟ- - Ε ΗΛ-ΣΤΑ-ΛΑ- - Λ ἸΑ- - ΚΟ ΒΟΓΖ.

ΠΉΣΗ Δ

Ἀκήκοα Κύριε, 7 τὴν ἀκοήν σου καὶ ἐφοβήθην, 10
κατενόησα 5 τὴν οἰκονομίαν σου, 7
καὶ ἐδόξασά σε, 6+ (μόνε) φιλάνθρωπε. 6



Ω-ΣΛΥ-ΣΑ ΓΟ-ΠΟ -ΔΗ ΣΑΥ ΤΩΘ ἦ ΟΥ- ΒΟ- - Λ- ΣΑ,
ΦΑ-ΖΔ -ΜΕ ΣΜΟ -ΤΡΕ- ΗΙ -Ε ΤΩΟ- Ε ἦ ΠΡΟ-ΣΑΛ- ΒΗ ΤΑ, Π ΥΕ- ΛΟ- -ΒΕ -ΚΟ- ΛΥ -ΒΥΕ.
ΕΔΗΝΕ

ΠΪΣΗϚ Ε̄

Τὴν τάλαιναν ψυχὴν μου, 7

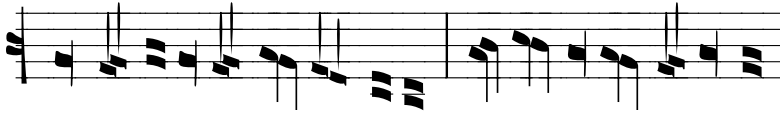
νυκτομαχοῦσαν τῷ σκότει τῶν παθῶν, 11

προφθάσας οἴκτειρον, 6

καὶ λάμψον * νοητὲ Ἥλιε, 9

ἡμεροφαεῖς ἀκτῖνας, 8+ ἐν ἐμοί, 3

τοῦ διαυγᾶσαι 5+ τὴν νύκτα εἰς φῶς. 5



ΚΑ-ΛΑ-ΗΨ-ΙΟΥ ΔΔ-ΨΔ ΜΟ-ΙΟΥ ΗΟ-ΨΕ-ΒΟ-ΦΗΟ-ΨΔ-ΙΟΥ-ΣΑ



ΣΟ ΤΜΟ-ΙΟΥ ΣΤΩΔ-ΣΤΕ, ΠΡΕ-ΒΑ-ΦΗ ΟΥ-ΨΕ-ΦΗ



Η̄ ΚΟ-ΣΙ - - - Λ̄ ΜΥ-ΣΛΕ-ΗΟ-Ε ΣΟΛ-ΨΕ ΔΗΕ-ΣΒ̄-ΤΛΥ-Λ ΣΒ̄-ΖΔΥ ΚΟ ΜΗ̄



ΚΟ Ε̄ - - ΚΕ ρ̄Δ-Δ̄-ΛΗ-ΤΗ ΗΟ̄ Ψ̄ ΣΒ̄-ΤΛ.

ΠΉΣΗ 5

Ὡς τὸν Προφήτην τοῦ θηρός, 8 ἐρρῶσω Κύριε, 6 //
κάμῃ τοῦ βυθοῦ 5+
τῶν ἀκαθέκτων παθῶν, 7 ἀνάγαγε δέομαι, 7 //
ἵνα προσθήσω 5 τοῦ ἐπιβλέψαι με, 6
πρὸς ναὸν τὸν ἅγιόν σου. 8

ἰ-κο -φε προ-φο-κα ὦ σβῆ- φα ἦ- βα-βῆ ἑ- ση γο- πο -δη,
ἦ με -νε ἦ γαλ -βη- νη νε-σο-δε -ση- μυ στρα-στε
βο-βε -δη μο -λο-σα δα πρη- λο - φα πρη- -ρη-τη μη
κο χρα- μυ स्वा- το- -μλ τβο- ε- μλ.

ΠΉΣΗΣ Ξ

Πυρός σβεστήριον 6 τῶν Παίδων ἢ προσευχή, 7 //
δροσίζουσα κάμινος, 7
κήρυξ τοῦ θαύματος, 6 //
μὴ φλογίζουσα, 5 +
μηδὲ συγκαίουσα, 6 //
τοὺς ὑμολόγους 5 Θεοῦ 3 τῶν Πατέρων ἡμῶν. 6

Ω - ΓΗΛ ΓΛ - ΣΗ - - ΛΗ - ΨΕ, Ω - ΓΡΟ - ΚΩ ΜΟ - - ΛΗ - ΒΛ,
Ω - ΡΟ - ΣΛ - - ΙΟ - ΨΛ - Λ ΠΕ, ΠΡΟ - ΠΟ - - ΒΕ - - ΗΗ - ΨΛ Ψ - - ΔΕ - ΣΕ
ΗΕ Ω - ΠΛ - ΛΛ - ΙΟ - - ΨΗ ΗΗ ΨΕ ΣΟ - ΨΗ - ΓΛ - ΙΟ - ΨΗ
ΠΣ - ΣΟ - ΣΛΟ - ΨΥ ΒΟ - ΓΛ Ω - - ΤΕ ΨΗ - ΨΗ.

ΠΉΣΗΉ

Ἀγγέλων ὄστημα, 6
ἀνθρώπων σύλλογος, 6
τὸν Βασιλέα 5 καὶ κτίστην τοῦ παντός, 6
ἱερεῖς ὑμνεῖτε, 6 εὐλογεῖτε λενίται, 7
λαὸς ὑπερυψοῦτε 7 (αὐτόν, 2)
εἰς πάντας τοὺς αἰῶνας. 7

Ἡ - - ΓΕ - - ΛΩ^ω ΣΟΗ^ω, ΥΕ- ΛΟ- ΒΪ- ΚΩ^ω ΣΟ- ΒΩ^ω,

ЦА - - ρΑ Ἡ ΖΗ^ω - ΔΗ- - - ΤΕ- ΛΑ ΒСΪ^ω

СВА-ЩЕ- НН- ЦЫ ПО- - ΤΕ БΛ-ГО-СΛΟ-ВН-ТЕ ΛΕ- VÍ- - ΤΗ,

ΛΙΟ - - ΔΪ-Ε ΠΡΕ-ΒΟ - ΗΟ-СН- ΤΕ ΒΟ ΒСА ΒΪ-ΚΗ.

Πίσχη Ϝ

Ότι ἐποίησέ σοι 7+ μεγαλειᾶ ὁ δυνατός, 8
 παρθένον ἀναδείξας σε ἀγνήν, 10
 μετὰ τὴν κύησιν, 6**
 ὡς τεκοῦσαν ἀσπόρως 7+ τὸν ἑαυτῆς ποιητήν· 7
 διό σε, 3 Θεοτόκε 4 μεγαλύνομεν. 5

ΚΟ ΣΟΤΒΟΦΗ ΤΕ - -Β̂Ι̂ ΒΕ - ΛΗ - -Υ̂Ι̂ - -Λ̂ ΣΗ̂ - - Η̂Υ̂,
 Δ̂Ι̂ - -Β̂Υ̂ Ι̂Α̂Β̂ ΓΛ̂ Υ̂Η - ΣΤ̂Υ̂ ΠΟ Ϝ̂Ο - -Δ̂Ε - Σ̂Υ̂Ι̂
 Ι̂Α - ΚΥ Ϝ̂ΟΦ̂ - Ψ̂Υ̂ - Ι̂ΟΥ̂ Β̂Ε̂ Σ̂Υ̂ - Μ̂Ε - Η̂Ε Σ̂Υ̂Ο - -Ε - ΓΟ Τ̂Υ̂Ο - -Υ̂Α
 Τ̂Ι̂ ΓΛ̂ Β̂Ο - ΓΟ - Ϝ̂Ο - Δ̂Η - Υ̂Ε ΒΕ - ΛΗ - Υ̂Α - Ε.

© 2011 irmologion.nfo.sk