

PX5

## ΚΥΡΙΑΚΗ ΤΟΥ ΤΥΦΛΟΥ

Ἡεδικάω ὦ ελεπόμω

8. hlas // plag. 4<sup>th</sup> echos

Δικαιοσύνης ήλιε νοητέ  
Ο διά σπλάγχνα ελέους σαρκωθείς  
Τίς λαλήσει τάς δυναστείας σου Χριστέ

### Byz

Am 258v (259), Dk 241r (485-6), Ott 284r (571-2), Trin 266r (268-9)  
G260 209v (214), G261 207r (211), G262 262v (266), G265 239r (244), G270 190v (195)

Vi 242v (484-5), Va 151v (152-3),  
Sn 1214 202v (204)

### Starorus.

Χηλ 94r, S407 184r

### Rus. ref.

S412 174v, S411 277r, S414 765v, S429 554v, S447 68r

### Rus. staroobrad. // Russian Old Believers

Pomor. Triod' (652)

## Text

Εἰς τὸν Στίχον, Δόξα... Καὶ νῦν... Ἦχος πλ. δ'

Δικαιοσύνης ἤλιε G2  
νοητέ<sup>d</sup> Χριστέ ο Θεός, c3  
ο τὸν εκ μήτρας G2  
τοῦ φωτός<sup>d</sup> εστερημένον. G3

διὰ τῆς σῆς ἀχράντου<sup>c-?</sup> προσψαύσεως, c3  
φωτίσας κατ ἄμφω G2 καὶ ἡμῶν τὰ ὄμματα, a3  
τῶν ψυχῶν ἀυγάσας, G2 υἱοὺς ἡμέρας δεῖξον. G3

ἵνα πιστεῖ βοώμέν σοι, D2  
Πολλή σου καὶ ἀφατος, a3  
ἡ εἰς ἡμᾶς ευσπλαγχνία,<sup>d.G</sup>  
φιλόανθρωπε, δόξα σοι. G3

Πράβды ῥόлицε мѣленное, хр̄тѣ бже,  
нз̄ о҃тробы свѣта лишеннаго.

твоѣмз пречистѣмз прикосновенѣмз  
проевѣтѣшєе ѡбоудѣ,  
дш̄сѣннѣмз ѡзарѣшєе, сыны днѣ покажѣ.

да вѣроу вопіемз тѣ:  
многое твоє н̄ неизреченное,  
ѣже на насъ благодѣтробѣе,  
человѣчолѣче, слава тебе.

Εἰς τοὺς Α ἰ ν ο υ ς. Καὶ τοῦ Τυφλοῦ Ἰδιόμελον ἐν Ἦχος πλ. δ'

Ὁ διὰ σπλάγχνα ελέους<sup>a3-G2</sup>  
σαρκωθείς Χριστέ ο Θεός, c3  
τὸν τοῦ φωτός<sup>c</sup> εστερημένον ἀπὸ μήτρας, G2! -a  
σπλάγχνοις ἀφάτοις οἰκτιρμῶν. G3

λαμπηδόνος θείας<sup>a3</sup> κατηξίωσας, c3  
τούτου τὰς κόρας, G2  
τῶ χοῖ τοῖς πλαστουργοῖς<sup>a3-d</sup>  
δακτύλοις σου προσψαύσας. G3

Αὐτός καὶ νῦν<sup>c</sup> φωτοπάροχε, G2  
καὶ ἡμῶν καταύγασον, c3  
τά τῆς ψυχῆς<sup>c</sup> αἰσθητήρια, G2 -a  
ὡς ὁ μόνος<sup>ya</sup> ἀφθονοπάροχος. G3

За милоудіе мѣлостн  
воплотѣннѣм хр̄тѣ бже,  
свѣта лишеннаго ѡ о҃тробы,  
милосудіемз неизреченныхъ щедротъ.

είληπ̄α бже ственнаго еподόβнлз єн̄,  
сєг̄ѡ зѣннцѣмз пѣрєтїю сздѣтєльнѣмн  
пѣрєтѣ тѣоїмн прикоснѣннѣм:

єлѣмз н̄ нѣнѣ свѣтодѣтєлє,  
н̄ нѣшѣ ѡзарѣ  
дш̄сѣннѣмз чѣврѣтєлє,  
єѣкѡ єднѣнз незѣвнстнѡдѣтєлє.

Δόξα... Ἦχος ο αὐτός

**Τίς** λαλήσει D2  
τάς δυναστείας σου Χριστέ; <sup>ya</sup>  
ἢ τίς εξαιριθμήσει G2  
τῶν θαυμάτων σου τά πλήθη; G3

**διπλούς γάρ** ως ωράθης G2  
ἐπί γῆς δι' αγαθότητα, c3  
**διπλάς** καί τάς ἰάσεις G2  
τοῖς νοσοῦσιν εχορήγεις. G3

**ου** μόνον γάρ τοῦ σώματος G2  
οφθαλμούς διήνοιξας, c3  
τοῦ ἀπό μήτρας πηρωθέντος, G2  
**ἀλλά** καί τοὺς τῆς ψυχῆς. G3

ὅθεν Θεόν σε ωμολόγει <sup>a3 ++</sup>  
τόν κρυπτόμενον, c3  
καί πάσι παρέχοντα <sup>c</sup>  
τό μέγα ἔλεος. G3

Κτὸ βοζγλιγόλετζ εἴλη τβοὰ χῥῆτε;  
ἠλὴ κτὸ ἠζογῆτέτζ ἰδέεζ τβοήχζ μνόζρετβα;

εδγδεζ εο ἱκω βήδῆηζ βῆιζ εῖη  
на землѣ за благагоуѣ,  
εδγδєы ἠ цѣльєбѣ  
неδδγδѣцѣмѣз подабѣлѣз εῖη:

не τόчѣю еο тѣлѣнѣа ὄчи ѡвѣрѣлѣз εῖη,  
ἠже ѡ οὔτγόєы εлѣпόμεд, но ἠ δδшѣнѣа:

тѣмже бѣа тὰ ἠεповѣдаше тлѣцагоуѣ,  
ἠ вѣѣмѣз подѣюца вѣлѣю мѣлоуѣ.

Prepis // Transcription

Δικαιοσύνης ήλιε νοητέ



Am											
Ott											
Dk											
Vi											
Va											
		Δι- και- ο- σύ- νης ή- λι- ε*		νο- η- τέ,		Χρι- στέ		ο Θε- ός, *			
Χηλ											
S407											
		ΡΑ_ ΒΒ_ ΔΒ_ ΝΟ_ ΙΕ_ ΣΤΑ_ ΝΒ_ ΙΕ.		ΜΒΙ_ ΣΛΒ_ ΝΟ_ ΙΕ_ ΧΡΗ_ ΣΤΕ		ΒΟ_ ΖΕ.					
S412											
S411											
S414											
S447											
S429											
		ΡΑ_ ΒΕ_ ΔΕ_ ΝΟ_ Ε_ ΣΤΑ_ ΝΕ_ ΙΕ.		ΜΒΙ_ ΣΛΕ_ ΝΟ_ Ε_ ΧΡΗ_ ΣΤΕ		ΒΟ_ ΖΕ.					





Ott



Am

Dk



Trin

G261

Vi

Va

ο τόν εκ μή- τρας τού φω- τός ε- στε-ρη- μέ- von, \*

Xηλ

S407

ο\_ Τ'Α ογ\_ τρο\_ β'Υι СВ'Ж\_ТА ΛΗ\_ ΨΕ\_ ΝΑ\_ Α\_ ΓΟ.

S412

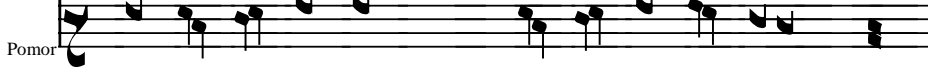
S411

S447

S414

S429

ω\_ το ογ\_ τρο\_ β'Υι СВ'Ж\_ТА ΛΗ\_ ΨΕ\_ ΝΑ\_ Α\_ ΓΟ.



Pomor

Ott

Am

Dk

Vi

Va

δι-ά τῆς σῆς α-χράν-του προσ-ψαύ-σε-ως,\*

Χηλ

S407

СВО\_И\_ МЪ ПРЪ\_УИ\_ СЪ\_ДИ\_И\_ МЪ ПРИ\_КО\_ СНО\_ БЪ\_ НИ\_ Е\_ МЪ.

S412

S411

S414

S447

S429

СВО\_И\_ МЪ ПРЪ\_УИ\_ СЪ\_ДИ\_И\_ МЪ ПРИ\_КО\_ СНО\_ БЪ\_ НИ\_ Ε\_ ΜЪ.

Pomor

G262

G261

Am

Dk

Ott

Vi

Va

φω-τί-σας κατ άμ- φω\* και η- μών τά όμ- μα- τα,\*

Xηλ

S407

ΠΡΟ\_ΣΒ\_Κ\_ΤΗ\_ Β'Α\_ Ο\_ ΒΟ\_ ΙΑ\_ ΜΟ Η\_ ΝΑ\_ ΣΗ\_Κ\_ Ο\_ ΥΗ.

S412

S411

S429

ΠΡΟ\_ΣΒ\_Κ\_ΤΗ\_ ΒΟ\_ Ω\_ ΒΟ\_ ΙΑ\_ ΜΟ Η\_ ΝΑ\_ ΣΗ\_ Ω\_ ΥΗ.

S414

S447

ΠΡΟ\_ΣΒ\_Κ\_ΤΗ\_ ΒΟ\_ Ω\_ ΒΟ\_ ΙΑ\_ ΜΟ Η\_ ΝΑ\_ ΣΗ\_ Ω\_ ΥΗ.

Pomor



G262



Am



Dk



G260



Ott



Sn1214



Vi



Va



τών ψυ-χών αυ-γά-σας\* υι-ούς η-μέ-ρας δεί-ξον\*

Xηλ



S407



ΔΟΥ\_ΣΙΕ\_ΒΕ\_ ΝΕ\_ Η\_ Ο\_ ΖΑ\_ ΡΗ\_ ΒΥ. ΣΥ\_ ΝΥ\_ ΔΕ\_ ΝΗ\_ ΠΟ\_ ΚΑ\_ ΖΗ.

S412



S411



S414



S447



S429



ΔΟΥ\_ΣΙΕ\_ΒΕ\_ ΝΕ\_ Η\_ Ω\_ ΖΑ\_ ΡΗ\_ ΒΟ. ΣΥ\_ ΝΥ\_ ΔΕ\_ ΝΗ\_ ΠΟ\_ ΚΑ\_ ΖΗ.



Pomor





Ott



G261



Am,Dk



Trin



Sn1214



Va,Vi



ί- να πί- στειβο- ώ- μέν σοι\*

Χηλ



S407

ΔΑ ΒΪ ρο ΙΟ ΒΪ ΠΗ ΙΕ ΜΪ ΤΗ.

S412



S411



S414



S429



S447

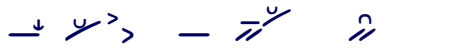
ΔΑ ΒΪ ρο ΙΟ ΒΟ ΠΗ Ε ΜΟ ΤΗ.

Pomor

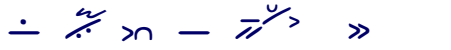




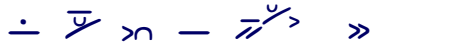
G261



Am



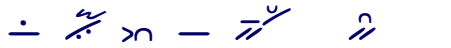
Dk



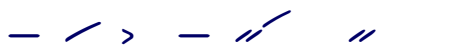
Ott



Trin



Va,Vi, Sn1214



πολ-λή σου και ά- φα- τος,\*

Xηλ



S407



ΜΟ\_ ΝΟ\_ ΓΟ\_ Ε ΤΒΟ\_ Ε Η ΝΕ\_ Η\_ ΣΑΚ\_ ΔΗ\_ ΜΟ\_ Ε.

S412



S411



S414



ΜΟ\_ ΝΟ\_ ΓΟ\_ Ε ΤΒΟ\_ Ε Η ΝΕ\_ Η\_ ΣΑΚ\_ ΔΗ\_ ΜΟ\_ Ε.

S429/47



Pomor

Am	⋄	⋄	—	/	>	>	⋄	⋄	⋄	⋄	⋄	⋄	⋄	⋄
Dk	⋄	⋄	—	/	>	>	⋄	⋄	⋄	⋄	⋄	⋄	⋄	⋄
Trin	⋄	⋄	—	/	>	>	⋄	⋄	⋄	⋄	⋄	⋄	⋄	⋄
Sn1214	⋄	⋄	—	/	>	>	⋄	⋄	⋄	⋄	⋄	⋄	⋄	⋄
Vi	⋄	⋄	—	/	>	>	⋄	⋄	⋄	⋄	⋄	⋄	⋄	⋄
Va	⋄	⋄	—	/	>	>	⋄	⋄	⋄	⋄	⋄	⋄	⋄	⋄
	η	εις	η-	μάς	ευ-σπλαγ-	χνί-α*		φιλ-άν-	θρω-πε,	δό-	ξα	σοι.	+	

Xηλ	⋄	⋄	⋄	⋄	⋄	⋄	⋄	⋄	⋄	⋄	⋄	⋄	⋄	⋄					
S407	⋄	⋄	⋄	⋄	⋄	⋄	⋄	⋄	⋄	⋄	⋄	⋄	⋄	⋄					
	ΝΑ	ΝΑ	ΣΒ	ΜΗ	ΛΟ	ΣΒΡ	ΔΗ	ΙΕ.	ΥΛΟ	ΒΚ	ΚΟ	ΛΙΟ	ΣΒ	ΥΕ	ΣΛΑ	ΒΑ	ΤΕ	ΒΚ.	
S412	⋄	⋄	⋄	⋄	⋄	⋄	⋄	⋄	⋄	⋄	⋄	⋄	⋄	⋄	⋄	⋄	⋄	⋄	
S411	⋄	⋄	⋄	⋄	⋄	⋄	⋄	⋄	⋄	⋄	⋄	⋄	⋄	⋄	⋄	⋄	⋄	⋄	
S414	⋄	⋄	⋄	⋄	⋄	⋄	⋄	⋄	⋄	⋄	⋄	⋄	⋄	⋄	⋄	⋄	⋄	⋄	
S429	⋄	⋄	⋄	⋄	⋄	⋄	⋄	⋄	⋄	⋄	⋄	⋄	⋄	⋄	⋄	⋄	⋄	⋄	
S447	⋄	⋄	⋄	⋄	⋄	⋄	⋄	⋄	⋄	⋄	⋄	⋄	⋄	⋄	⋄	⋄	⋄	⋄	
	ΝΑ	ΝΑ	ΣΒ	ΜΗ	ΛΟ	ΣΒΡ	ΔΗ	Ε.	ΥΕ	ΛΟ	ΒΚ	ΚΟ	ΛΙΟ	ΒΕ	ΥΕ	ΣΛΑ	ΒΑ	ΤΕ	ΒΚ.

Ο διά σπλάγχνα ελέους σαρκωθείς



Am		—		>		>		>		>	>
Dk		—		>		>		>		>	>
Va,Vi		—		>		>		>		>	>
	Ο	δι-	ά		σπλάγ-	χνα	ε-	λέ-	ους*		

Χηλ = S407

ΜΗ\_ ΛΟ\_ ΣΕΡ\_ ΔΗ\_ ΙΑ\_ ΡΑ\_ ΔΗ\_ ΜΗ\_ ΛΟ\_ ΣΤΗ\_

S412

ΖΑ\_ ΜΗ\_ ΛΟ\_ ΣΕΡ\_ ΔΗ\_ Ε\_ ΡΑ\_ ΔΗ\_ ΜΗ\_ ΛΟ\_ ΣΤΗ\_

S412

S414

S429

S447

ΜΗ\_ ΛΟ\_ ΣΕΡ\_ ΔΗ\_ ΙΑ\_ ΡΑ\_ ΔΗ\_ ΜΗ\_ ΛΟ\_ ΣΤΗ\_



ЖЕ\_ ЗА\_ ΜΗ\_ ΛΟ\_ ΣΕΡ\_ ΔΗ\_ Ε\_ ΜΗ\_ ΛΟ\_ ΣΤΗ\_



Am                    ˘ ˙˙ ˘ ˘˙˙ ˘ ˘˙˙ ˘ ˘˙˙ ˘ ˘˙˙ ˘ ˘˙˙ ˘ ˘˙˙ ˘ ˘˙˙

Dk                    — ˙˙ ˘ ˘˙˙ ˘ ˘˙˙ ˘ ˘˙˙ ˘ ˘˙˙ ˘ ˘˙˙ ˘ ˘˙˙ ˘ ˘˙˙

G262                ˘˙˙˙ ˙˙˙˙ ˘˙˙˙ ˘˙˙˙ ˘˙˙˙ ˘˙˙˙ ˘˙˙˙ ˘˙˙˙ ˘˙˙˙ ˘˙˙˙ ˘˙˙˙ ˘˙˙˙

Va,Vi                ˘˙˙˙ ˙˙˙˙ ˘˙˙˙ ˘˙˙˙ ˘˙˙˙ ˘˙˙˙ ˘˙˙˙ ˘˙˙˙ ˘˙˙˙ ˘˙˙˙ ˘˙˙˙ ˘˙˙˙

Sn1214              — ˙˙ ˘ ˘˙˙ ˘ ˘˙˙ ˘ ˘˙˙ ˘ ˘˙˙ ˘ ˘˙˙ ˘ ˘˙˙ ˘ ˘˙˙ ˘ ˘˙˙

σαρ-κω-θείς Χρι-στέ      ο Θε-ός, \*

Χηλ                ˘ ˘ ˘ ˘˙ ˘ ˘˙˙ ˘˙˙˙ ˘˙˙˙ ˘˙˙˙ ˘˙˙˙ ˘˙˙˙ ˘˙˙˙ ˘˙˙˙ ˘˙˙˙ ˘˙˙˙

S407                ˘ ˘ ˘ ˘˙ ˘ ˘˙˙ ˘˙˙˙ ˘˙˙˙ ˘˙˙˙ ˘˙˙˙ ˘˙˙˙ ˘˙˙˙ ˘˙˙˙ ˘˙˙˙ ˘˙˙˙

                              БЪ\_ ПΛЪ\_ ΤΗ\_ БЪ\_ СΛ ΧΡΗ\_ СΤΕ      БО\_      ЖЕ.

S412                ˘ ˘ ˘ ˘˙ ˘ ˘˙˙ ˘˙˙˙ ˘˙˙˙ ˘˙˙˙ ˘˙˙˙ ˘˙˙˙ ˘˙˙˙ ˘˙˙˙ ˘˙˙˙ ˘˙˙˙

S411                ˘ ˘ ˘ ˘˙ ˘ ˘˙˙ ˘˙˙˙ ˘˙˙˙ ˘˙˙˙ ˘˙˙˙ ˘˙˙˙ ˘˙˙˙ ˘˙˙˙ ˘˙˙˙ ˘˙˙˙

S414                ˘ ˘ ˘ ˘˙ ˘ ˘˙˙ ˘˙˙˙ ˘˙˙˙ ˘˙˙˙ ˘˙˙˙ ˘˙˙˙ ˘˙˙˙ ˘˙˙˙ ˘˙˙˙ ˘˙˙˙

S429                ˘ ˘ ˘ ˘˙ ˘ ˘˙˙ ˘˙˙˙ ˘˙˙˙ ˘˙˙˙ ˘˙˙˙ ˘˙˙˙ ˘˙˙˙ ˘˙˙˙ ˘˙˙˙ ˘˙˙˙

S447                ˘ ˘ ˘ ˘˙ ˘ ˘˙˙ ˘˙˙˙ ˘˙˙˙ ˘˙˙˙ ˘˙˙˙ ˘˙˙˙ ˘˙˙˙ ˘˙˙˙ ˘˙˙˙ ˘˙˙˙

                              БО\_ ΠΛΟ\_ ΤΗ\_ ΒΥΙ\_ Η\_ СΛ ΧΡΗ\_ СΤΕ      БО\_      ЖЕ.



Am,Dk              ˘ ˘ ˘ ˘˙ ˘ ˘˙˙ ˘˙˙˙ ˘˙˙˙ ˘˙˙˙ ˘˙˙˙ ˘˙˙˙ ˘˙˙˙ ˘˙˙˙ ˘˙˙˙ ˘˙˙˙

Ott                   ˘ ˘ ˘ ˘˙ ˘ ˘˙˙ ˘˙˙˙ ˘˙˙˙ ˘˙˙˙ ˘˙˙˙ ˘˙˙˙ ˘˙˙˙ ˘˙˙˙ ˘˙˙˙ ˘˙˙˙

Va,Vi                ˘ ˘ ˘ ˘˙ ˘ ˘˙˙ ˘˙˙˙ ˘˙˙˙ ˘˙˙˙ ˘˙˙˙ ˘˙˙˙ ˘˙˙˙ ˘˙˙˙ ˘˙˙˙ ˘˙˙˙

Sn1214              ˘ ˘ ˘ ˘˙ ˘ ˘˙˙ ˘˙˙˙ ˘˙˙˙ ˘˙˙˙ ˘˙˙˙ ˘˙˙˙ ˘˙˙˙ ˘˙˙˙ ˘˙˙˙ ˘˙˙˙

τόν τού φω-τός      ε-στε-ρη-μέ-νον      α-πό μή-τρας\*

Χηλ                ˘˙˙˙ ˘˙˙˙ ˘˙˙˙ ˘˙˙˙ ˘˙˙˙ ˘˙˙˙ ˘˙˙˙ ˘˙˙˙ ˘˙˙˙ ˘˙˙˙ ˘˙˙˙ ˘˙˙˙ ˘˙˙˙ ˘˙˙˙

S407                ˘˙˙˙ ˘˙˙˙ ˘˙˙˙ ˘˙˙˙ ˘˙˙˙ ˘˙˙˙ ˘˙˙˙ ˘˙˙˙ ˘˙˙˙ ˘˙˙˙ ˘˙˙˙ ˘˙˙˙ ˘˙˙˙ ˘˙˙˙

                              СВЪ\_ ТА      ΛΗ\_ ШЕ\_ ΠΑ\_ Α\_ ΓΟ      Ω\_ ΤЪ      ΟΥ\_ ΤΡΟ\_ ΒΥΙ.

S412                ˘˙˙˙ ˘˙˙˙ ˘˙˙˙ ˘˙˙˙ ˘˙˙˙ ˘˙˙˙ ˘˙˙˙ ˘˙˙˙ ˘˙˙˙ ˘˙˙˙ ˘˙˙˙ ˘˙˙˙ ˘˙˙˙ ˘˙˙˙

S411/14/29/47      ˘˙˙˙ ˘˙˙˙ ˘˙˙˙ ˘˙˙˙ ˘˙˙˙ ˘˙˙˙ ˘˙˙˙ ˘˙˙˙ ˘˙˙˙ ˘˙˙˙ ˘˙˙˙ ˘˙˙˙ ˘˙˙˙ ˘˙˙˙

                              СВЪ\_ ТА      ΛΗ\_ ШЕ\_ ΠΑ\_ Α\_ ΓΟ      Ω\_ ΤЪ      ΟΥ\_ ΤΡΟ\_ ΒΥΙ.





Am,Dk



Va,Vi



σπλάγ-χνοις α- φά-τοις οι- κτιρ- μών,

Χηλ



S407



ΨΕ ΔΡΟ ΤΟ ΙΟ ΟΥ ΤΡΟ ΒΥΙ ΗΕ ΗΣ ΛΚ ΔΗ ΜΥΙ ΙΑ.

S412



S411



S429



S414



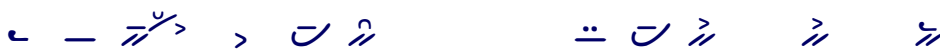
ΨΕ ΔΡΟ ΤΟ ΙΟ ΟΥ ΤΡΟ ΒΥΙ ΗΕ ΗΣ ΛΚ ΔΗ ΜΥΙ ΙΑ.

S447





G260



22



Am



G261



Dk



Trin



Vi



Va



λαμ-πη- δό- νος θεί- ας\* κατ-η- ξί- ω- σας, \*

Χηλ



S407



ΛΟΥ\_ΥΑ\_ ΕΟ\_ ΖΕ\_ СТВЪ\_НЪ\_ІА. СЪ\_ ПО\_ ΔΟ\_ ΕΗ\_ ΛЪ\_ ΙΕ\_ СΗ.

S412



S411/14/29



S447

ΛΟΥ\_ΥΑ\_ ΕΟ\_ ΖΕ\_ СТВЪ\_НЪ\_ А. СΠΟ\_ ΔΟ\_ ΕΗ\_ ΛЪ\_ Ε\_ СΗ.





Am,Dk					>>
G261					>>
Vi					>>
Va					>>
	τού-του τάς κό- ρας*				
Χηλ					=>
S407					=
	το_ γο ζκ_ νη_ ρη.				
S412					=
S411					=
S414					=
	το_ γο ζκ_ νη_ ρη.				
S429					∩
S447					∩
	το_ γο ζκ_ νη_ ρη.				







Am



Ott



Va,Vi



τὼ χο- ῖ τοῖς πλαστ-ουρ-γοῖς δακ-τύ- λοις σου προσ- ψαύ- σας,\*

Χηλ



S407



пѣ- р- ст- ѣ- ю зѣ- да- те- лѣ- нѣ- и- ми пѣ- р- ст- ѣ- си при- ко- сноу- вѣ-

S412



S411



S414



S429/47



пѣ- р- ст- ѣ- ю зѣ- да- те- лѣ- нѣ- и- ми пѣ- р- ст- ѣ- си при- ко- сноу- вѣ-

Pomor



Ott

Am

G270

Dk

Vi

Va

Αυ-τός καί νύν φω-το-πά-ρο-χε, \* καί η-μών κατ-αύ-γα-σον\*

Χηλ

Τ'Υ ΣΑ Μ' Η Ν'Υ ΣΚ' ΤΟ ΔΑ ΤΕ ΛΙΟ. Η ΝΑ ΣΑ Ο ΖΑ ΡΗ.

S407

Τ'Υ ΣΑ Μ' Η Ν'Υ Ν'Κ ΣΚ' ΤΟ ΔΑ ΤΕ ΛΙΟ. Η ΝΑ ΣΑ Ο ΖΑ ΡΗ.

S412

S411

S414

S447

S429

Τ'Υ ΣΑ Μ' Η Ν'Υ Ν'Κ ΣΚ' ΤΟ ΔΑ ΤΕ ΛΙΟ. Η ΝΑ ΣΑ Ω ΖΑ ΡΗ.

Pomori



G260 > u > — . >x >u



G270 > > — . > > >u



G261 > u > — . >



Am,Dk > u > — . / > >u,

Va,Vi > u > — / > / > >u  
 τά τής ψυ- χής αισ-θη- τή- ρι- α\*

Xηλ =>

S407 =

ΔΟΥ\_ΣΙΕ\_ ΒΕ\_ ΝΑ\_ ΙΑ\_ ΥΙΟ\_ ΒΕ\_ ΣΤΒΗ\_ΙΑ.

S412 =

S411/29 =

S447

S414 =

ΔΟΥ\_ΣΙΕ\_ ΒΕ\_ ΝΑ\_ ΙΑ\_ ΥΙΟ\_ ΒΕ\_ ΣΤΒΗ\_Α.



Pomor



Am,Dk	>..	///	ε	/	>	>	///>	>	ε					
Trin	>..	///	ε	/	>	5	///>	>	ε					
G260	>..	///	ε	ε	>	x	///>	>	ε					
Vi	>..	///	ε	/	>	>	///	>	ε					
Va	>..	///	ε	ε	>	>	///>	>	ε					
	ως	μό-	νος	αφ-	θο-	νο-	πά-	ρο-	χος. +					
Xηλ	∑	υ	∑	∑	ε	ε	ε	ε	+					
S407	ε	υ	∑	ε	ε	ε	ε	ε	+					
	ΙΑ	ΚΟ	ΙΕ	ΔΗ	ΝΨ.	ΝΕ	ΣΚΟΥ	ΔΔ	ΝΨΙ	Η	ΠΟ	ΔΑ	ΤΕ	ΛΒ.
S412	ε	υ	∑	ε	ε	ε	ε	ε	ε	ε	ε	ε	ε	ε
S411	ε	υ	∑	ε	ε	ε	ε	ε	ε	ε	ε	ε	ε	+
S447	ε	υ	∑	ε	ε	ε	ε	ε	ε	ε	ε	ε	ε	+
S414	ε	υ	∑	ε	ε	ε	ε	ε	ε	ε	ε	ε	ε	+
S429	ε	υ	∑	ε	ε	ε	ε	ε	ε	ε	ε	ε	ε	+
	ΙΑ	ΚΟ	Ε	ΔΗ	ΝΟ.	ΝΕ	ΖΑ	ΒΗΣΤΕ	ΝΨΙ	Η	ΠΟ	ΔΑ	ΤΕ	ΛΕ.

Sn1214



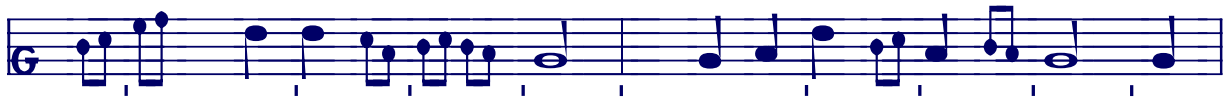
Τίς λαλήσει τὰς δυναστείας σου



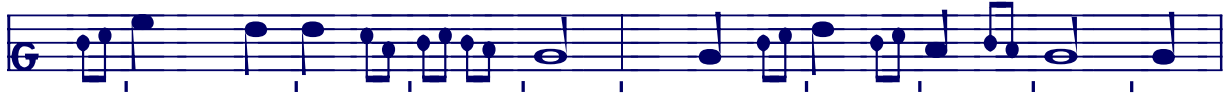
Am,Dk													
Va,Vi													
Sn1214													
	Τίς	λα-	λή-σει*	τάς	δυ-	να-στεί-	ας	σου Χρι-στέ; *					
Xηλ													
S407													
S412		ΤΟ	Β'ΥΖ	ΓΛΑ	ΓΟ	ΛΕ	ΤΒ	ΣΗ	ΛΥΙ	ΤΒΟ	ΙΑ	ΧΡΗ	ΣΤΕ.
S411		ΤΟ	Β'ΥΖ	ΓΛΑ	ΓΟ	ΛΕ	ΤΒ	ΣΗ	ΛΥΙ	ΤΒΟ	Α	ΧΡΗ	ΣΤΕ.
S447		ΤΟ	ΒΟ	Ζ'Υ	ΓΛΑ	ΓΟ	ΛΕ	ΣΗ	ΛΥΙ	ΤΒΟ	Α	ΧΡΗ	ΣΤΕ.
S414		ΤΟ	ΒΟ	Ζ'Υ	ΓΛΑ	ΓΟ	ΛΕ	ΣΗ	ΛΥΙ	ΤΒΟ	Α	ΧΡΗ	ΣΤΕ.
S429		ΤΟ	ΒΟ	Ζ'Υ	ΓΛΑ	ΓΟ	ΛΕ	ΣΗ	ΛΥΙ	ΤΒΟ	Α	ΧΡΗ	ΣΤΕ.

var.





Trin



Am



Dk



Ott



Vi



Sn1214



Va



ή τίς εξ- α- ριθ- μή- σει\* τών θαν-μά-των σου τά πλή- θη; \*

Χηλ



S407



Η\_ ΛΗ\_ ΚΤΟ\_ ΤΟ\_ Η\_ ΨΙ\_ ΤΕ\_ ΤΥ\_ ΥΙΟ\_ ΔΕ\_ ΣΥ\_ ΤΒΟ\_ Η\_ ΧΥ\_ ΜΥ\_ ΝΟ\_ ΖΥ\_ ΣΤΒΟ\_

S412



S411



S447



S414



Η\_ ΛΗ\_ ΚΤΟ\_ Η\_ ΖΟ\_ ΥΤΕ\_ ΤΕ\_ ΥΙΟ\_ ΔΕ\_ ΣΟ\_ ΤΒΟ\_ Η\_ ΧΟ\_ ΜΝΟ\_ ΖΕ\_ ΣΤΒΟ\_

S429



Η\_ ΛΗ\_ ΚΤΟ\_ Η\_ ΖΟ\_ ΥΤΕ\_ ΤΕ\_ ΥΙΟ\_ ΔΕ\_ ΣΟ\_ ΤΒΟ\_ Η\_ ΜΝΟ\_ ΖΕ\_ ΣΤΒΟ\_

Pomor



Am

Trin

G262

G270

Dk

Sn1214

Vi

Va

δι- πλοῦς γάρ ως ω- ρά- θης\* ε- πί γής δι' α- γα- θό- τη- τα, \*

Xηλ

S407

ΙΑ\_ ΚΟ\_ ЖЕ БО СОУ\_ ГОУ\_ БЪ. НА ЗЕМ\_ΛΗ ΙΑ\_ ΒΗ\_ СΛ ΖΑ БЛА\_ ГО\_ СТЬ.

S412

S411

S414

S447

S429

ΙΑ\_ ΚΟ\_ ЖЕ **БО** СОУ\_ ГОУ\_ БЪ. НА ЗЕМ\_ΛΗ ΙΑ\_ ΒΗ\_ СΛ ΖΑ БЛА\_ ГО\_ СТЬ.

Pomor



Am	♩	♩	>	♩	♩	♩	♩	»	♩	♩	♩	♩	♩	»	♩
G261	♩	♩	>	♩	♩	♩	♩	»	♩	♩	♩	♩	♩	»	♩
Dk	♩	♩	>	♩	♩	♩	♩	»	♩	♩	♩	♩	♩	»	♩
Ott	♩	♩	>	♩	♩	♩	♩	»	♩	♩	♩	♩	♩	»	♩
Sn1214	♩	♩	>	♩	♩	♩	♩	»	♩	♩	♩	♩	♩	»	♩
Vi	—	♩	>	/	/	/	/	»	♩	♩	♩	♩	♩	»	♩
Va	♩	♩	>	/	/	/	/	»	♩	♩	♩	♩	♩	»	♩

δι-πλάς          καί τας ι-          ά-          σεις\*          τοίς νο-σού-σιν          ε-          χο- ρή-          γεις, \*

<b>Xηλ</b>	♩	♩	♩	♩	♩	♩	♩	=	♩	♩	♩	♩	♩	♩	=				
	σογ	γογ	βε	να	η	ψ	λε	νη	ια.	νε	δογ	ζε	ν'ι	η	μ'ε	δα	ια	α	σε.

<b>S407</b>	♩	♩	♩	♩	♩	♩	♩	=	♩	♩	♩	♩	♩	♩	=				
	σογ	γογ	βε	να	η	ψ	λε	νη	ια.	νε	δογ	ζε	ν'ι	η	μ'ε	δα	ια		σε.

S412	♩	♩	♩	♩	♩	♩	♩	=	♩	♩	♩	♩	♩	♩	=
------	---	---	---	---	---	---	---	---	---	---	---	---	---	---	---

S411	♩	♩	♩	♩	♩	♩	♩	=	♩	♩	♩	♩	♩	♩	=
------	---	---	---	---	---	---	---	---	---	---	---	---	---	---	---

S414	♩	♩	♩	♩	♩	♩	♩	=	♩	♩	♩	♩	♩	♩	=
------	---	---	---	---	---	---	---	---	---	---	---	---	---	---	---

S447	♩	♩	♩	♩	♩	♩	♩	=	♩	♩	♩	♩	♩	♩	=
------	---	---	---	---	---	---	---	---	---	---	---	---	---	---	---

S429	♩	♩	♩	♩	♩	♩	♩	=	♩	♩	♩	♩	♩	♩	=
------	---	---	---	---	---	---	---	---	---	---	---	---	---	---	---

	σογ	γογ	βε	να	η	ψ	λε	νη	ια.	νε	δογ	ζε	ν'ι	η	μ'ε	δα	ια		σε.
--	-----	-----	----	----	---	---	----	----	-----	----	-----	----	-----	---	-----	----	----	--	-----



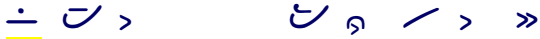




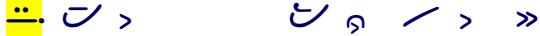
G261



Am



Dk



Vi, Sn1214



Va



ου μό-νον γάρ του σώ-μα-τος\*

Xηλ



S407



HE T'X YH IO KO T'X AE CB N'X H.

S412



S411/14



S429/47



HE TO YH IO KO TE AE CE N'X H.





G261



Am

Dk

Vi, Sn1214

Va

οφ-θαλ-μούς δι-ή-νοι-ξας, \*

Xηλ

S407

ο\_ ΥΗ ο\_ ΤΨ ΒΡ\_ ΖΛΨ ΓΕ\_ CH.

S412

S411

S447



S414

S429

ω\_ ΥΗ ω\_ ΤΟ ΒΕΡ\_ ΖΛΟ Ε\_ CH.



Pomor



Am



Dk



Ott



Va,Vi

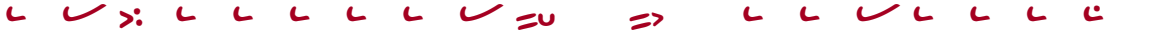


τού α- πό μή-τρας πι- ρω- θέν- τος, \* αλ- λά και τούς τής ψυ- χής,\*

Χηλ



S407

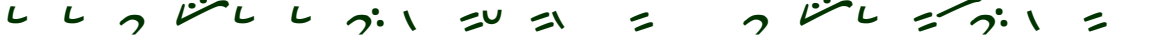


η\_ ζ' ογ\_ τρο\_ β'ι ο\_ σα\_β\_ π'σ\_ ηπο\_ ογ\_ μογ\_ η' η\_ δογ\_ ση\_ β' β\_ η'κ\_ η\_.

S412



S411



S414



S447



S429



η\_ ζο\_ ογ\_ τρο\_ β'ι ω\_ σα\_β\_ πο\_ ση\_ ω\_ μογ\_ νο η\_ δογ\_ ση\_ βε\_ η'κ\_ η\_.

Pomor



G260

Am

Ott

Dk

Trin

Vi

Va

Χηλ

S407

S412

S411

S429/47

S414

Pomor

ó- θεν Θε- όν σε ω- μο- λό- γει τόν κρυ-πτό- με- νον,

Τῆ- με βο- γα Τᾶ ης πο- βῆ- δα- α- σιε. Τᾶ η- να- α- γο.

Τῆ- με βο- γα Τᾶ ης πο- βῆ- δα- σιε. κρυ-ιο- ψια- γο- σα.

Τῆ- με βο- γα Τᾶ ης πο- βῆ- δα κρυ-ιο- ψια- α- γο- σα.



G260



G261



Am



Dk



Ott



Vi



Va



καί πά-σι παρ-έ-χον-τα τό μέ-γα έ-λε-ος. +

Χηλ



S407



И ВЪ СѢ МЪ ПО ДА Ю ЦА ВЕ ЛН Ю МН ЛО СТЬ.

S412



S411/14



S447

S429



И ВЕ СѢ МЪ ПО ДА Ю ЦА ВЕ ЛН Ю МН ЛО СТЬ.



Pomor

