

PX6

ΚΥΡΙΑΚΗ ΤΩΝ ΑΓΙΩΝ
ΤΗΣ' ΘΕΟΦΟΡΩΝ ΠΑΤΕΡΩΝ ΤΩΝ ΕΝ ΝΙΚΑΙΑ

Πεδύλα ρεδμιά, ρτίχζ τήι, εγονόσνιχζ όϋζ, ήζε εζ ήϊκέη.

8. hlas // plag. 4th echos

Τών αγίων Πατέρων ο χορός

Byz

Am 265r (265), Dk 247r (497), Ott 290v (584-5), Trin 274v (275)
G260 215r (219), G261 212r (217), G262 269r (272) – iné, G265 244r (249), G270 196r (200)

Vi 248r (495), Va 163r (163-4),
Sn 1214 207r (208)

Starorus.

Χηλ 103v

Rus. ref.

S412 183r, S411 287r, S414 776r, S429 558r (584), S447 73r

Rus. staroobrad. // Russian Old Believers

Pomor. Triod' (696)

Text

Εἰς τοὺς Αἶνους Δόξα... Ἦχος πλ. δ'

Τῶν ἁγίων^d Πατέρων ὁ χορός, G3
ἐκ τῶν τῆς οἰκουμένης F2/G2
περάτων συνδραμών, G3^{-a}

Πατρός**^{DG} καὶ Υἱοῦ, καὶ Πνεύματος ἁγίου, ἡ
μία οὐσίαν D εδογμάτισε καὶ φύσιν. γG3

καὶ τό μυστήριον D2 τῆς θεολογίας, ἡ
τρανώσ παρέδωκε G2 τῇ Εκκλησίᾳ. G3

οὐς ευφημοῦντες ἐν πίστει, G2
μακαρίσωμεν λέγοντες. G3

Ω**^{Gc} θεία παρεμβολή^d
θεηγόροι οπλίται, ἡ
παρατάξεως Κυρίου. G3

αστέρες πολύφωτοι, G2 - a
τοῦ νοητοῦ^h στερεώματος,^a
τῆς μυστικῆς Σιών^a
οἱ ἀκαθαίρετοι πύργοι. G3

τά μυρίπνοα^d ἄνθη τοῦ Παραδείσου,^{yd/c3 -d}
τά πάγχρυσα^h στόματα τοῦ Λόγου. G3

Νικαίας τό καύχημα, G2
οἰκουμένης αγλάϊσμα, G3

εκτενώσ πρεσβεύσατε, a3
ὑπὲρ τῶν ψυχῶν ημῶν. G3

Ἐπίχρῳ Ὁμῆρῳ λήκω,
Ὡ κοῦρῳ βελέννῳ ἐτέκωψῆσα,

Ὁμῆρῳ ἡ εἴα ἡ δῆλῳ ἐπίχο,
Ἐάνῳ ἐδωρετῶδῳ ἡδύχῆσα ἡ ἐρετετῶδῳ.

ἡ τῆνδῳ ἐβουλόβῆ
ἡνῳ πρεδάσα ὑρῆκῳ:

ἡχῆε ποχβαλλῶμε ἐβροῦ οὔβλαζήμῳ, γλαγῶλυμε:

Ἐ βῆετῆεννῆῳ πόλυε,
ἐβουγλαγῶνῆῳ ὀρῆκῆνῆῳ ὠπολένῆῳ γῆνῳ,

εβῆετῆε μῆγοβῆτῆε μῆ
τῆνῆετῆε νῆε γῆνῆε ἡεωκορῆμῆν ἐτολῆνῆ,

μῆροδοχῆνοβῆνῆῳ ἐβῆτῆ ῆετῆῆ,
εβεζλατῆῳ οὔετῆ ἐλόβα,

ἡῆεῆεκα ποχβαλῶ, βελέννῳ οὔκρασῆεῆ,

πῆεῆεκῆε μολῆεεῆ ὠ δῆσαῆε ἡῆεεε.

Prepis // Transcription

Τῶν ἁγίων Πατέρων ο χορός



Trin

Am,Dk

Ott

Va,Vi

Τῶν ἁ- γί- ων Πα- τέ-ρων ο χο- ρός, *

Χηλ

ⲄⲀ ⲦⲮ ⲛ Ⲭⲃ ⲟ Ⲧⲃ Ⲙⲃ ⲁⲛ ⲕⲃ.

S412

S411

S414

S447

S429

ⲄⲀ ⲦⲮ ⲛ Ⲭⲟ ⲱ ⲦⲎ ⲘⲎ ⲕⲟ.

Pomor



Am, Ott



G270



Dk



Trin



Va, Vi



εκ τών τής οι- κου- μέ- νης πε- ρά-των*συν-δρα-μών, *

Χηλ



Ο Τ' Β ΚΕ ΛΕ Ν' Δ ΙΑ ΚΟ ΝΒ ΛΒ Σ' Ψ Δ' ΨΕ ΣΑ.

S412



S411/47



S414



S429



Ω ΤΟ ΚΕ ΛΕ Ν' Δ Α ΚΟ ΝΕ ΛΒ Ο ΤΕ ΚΟ ΨΑ ΣΑ.

Pomor



G270

Trin

Am

Dk, Ott

Va, Vi Πα- τρός, * και Υι- ού και Πνεύ- μα- τος α- γί- ου, *

Xηλ

o_ t̄b_ ца H CЪ_ HA H CBA_ TA_ A_ GO ΔΟΥ_ ΧΑ

S412

S411

S414

S429

S447

ω_ τε_ ца H CЪ_ HA H CBA_ TA_ A_ GO ΔΟΥ_ ΧΑ

Pomor

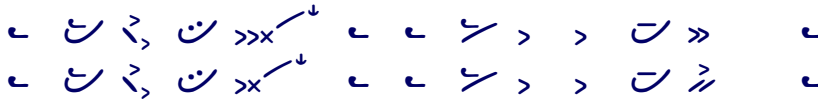
cf. SI

o_ t̄b_ ца H CЪ_ HA H CBA_ TA_ A_ GO ΔΟΥ_ ΧΑ

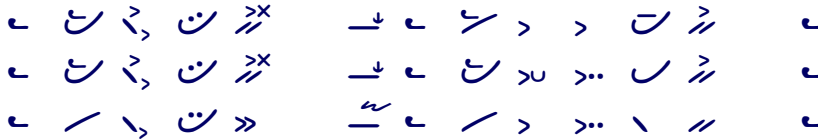
(v SI je zápis o kvartu vyššie // in SI the score is located a fourth higher than here)



Am
Ott



Dk
Trin
Va,Vi



μί- αν ου- σί- αν ε- δογ-μά- τι- σε* καί φύ- σιν, *

Χηλ

ΙΕ ΔΗ ΝΟ ΣΟΥ ΨΗ ΣΤΒΟ. ΠΡΟ ΠΟ ΒΧ ΔΑ Η ΙΕ ΣΤΪ ΣΤΒΟ.

S412

Handwritten musical notation for S412

S411

Handwritten musical notation for S411

S414

Handwritten musical notation for S414

S429

Handwritten musical notation for S429

S447

Handwritten musical notation for S447

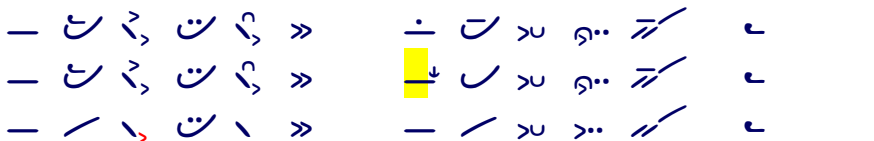
Ε ΔΗ ΝΟ ΣΟΥ ΨΕ ΣΤΒΟ. ΠΡΟ ΠΟ ΒΧ ΔΑ Η Ε ΣΤΕ ΣΤΒΟ.



Pomor



Am,Dk
Trin
Va,Vi



καί τό μυ- στή-ρι- ον τής θε- ο- λο- γί- ας, *

Χηλ

Η ΤΑ Η ΝΟΥ ΒΟ ΓΟ ΣΛΟ ΒΗ ΙΑ.

S412

Handwritten musical notation for S412

S411/47

Handwritten musical notation for S411/47

S414

Handwritten musical notation for S414

S429

Handwritten musical notation for S429

Η ΤΑ Η ΝΕ ΣΤΒΟ ΒΟ ΓΟ ΣΛΟ ΒΗ ΙΑ.



Pomor



Am	—	⌣	⌣	⌣	⌣	⌣	⌣	⌣	⌣
Trin	—	⌣	⌣	⌣	⌣	⌣	⌣	⌣	⌣
Sn1214	—	⌣	⌣	⌣	⌣	⌣	⌣	⌣	⌣
Vi	—	⌣	⌣	⌣	⌣	⌣	⌣	⌣	⌣
Va	—	⌣	⌣	⌣	⌣	⌣	⌣	⌣	⌣
		μα-	κα-	ρί-	σω-	μεν	λέ-	γο-	ντες, *

Χηλ	⌣	⌣	⌣	⌣	⌣	⌣	⌣	⌣	⌣
		οϣ	βλα	χη	μζ	γλα	γο	λιο	ψιε.
S412	⌣	⌣	⌣	⌣	⌣	⌣	⌣	⌣	⌣
S411/14	⌣	⌣	⌣	⌣	⌣	⌣	⌣	⌣	⌣
		οϣ	βλα	χη	μο	γλα	γο	λιο	ψιε.

S429/47

Pomor	⌣	⌣	⌣	⌣	⌣	⌣	⌣	⌣	⌣
-------	---	---	---	---	---	---	---	---	---



G260 ≫ ≫ ≫ ≫ ≫ ≫ ≫ ≫



Trin ≫ ≫ ≫ ≫ ≫ ≫ ≫ ≫



Am ≫ ≫ ≫ ≫ ≫ ≫ ≫ ≫



Ott ≫ ≫ ≫ ≫ ≫ ≫ ≫ ≫

G270 ≫ ≫ ≫ ≫ ≫ ≫ ≫ ≫



Dk ≫ ≫ ≫ ≫ ≫ ≫ ≫ ≫

Vi ≫ ≫ ≫ ≫ ≫ ≫ ≫ ≫

Va ≫ ≫ ≫ ≫ ≫ ≫ ≫ ≫

Sn1214

illegib.

Xηλ ≫ ≫ ≫ ≫ ≫ ≫ ≫ ≫

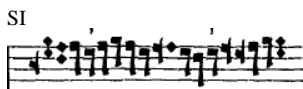
ω

S412	≡ ≡ ≡ ≡	≡ ≡ ≡ ≡	≡ ≡ ≡ ≡	≡ ≡ ≡ ≡
S411	≡ ≡ ≡ ≡	≡ ≡ ≡ ≡	≡ ≡ ≡ ≡	≡ ≡ ≡ ≡
S414	≡ ≡ ≡ ≡	≡ ≡ ≡ ≡	≡ ≡ ≡ ≡	≡ ≡ ≡ ≡
S429	≡ ≡ ≡ ≡	≡ ≡ ≡ ≡	≡ ≡ ≡ ≡	≡ ≡ ≡ ≡
S447	≡ ≡ ≡ ≡	≡ ≡ ≡ ≡	≡ ≡ ≡ ≡	≡ ≡ ≡ ≡

ω ΧΑ_ ΕΟΥ_ ΒΑ



ω



SI



Am,Dk

Handwritten musical notation for Am, Dk.

Ott

Handwritten musical notation for Ott.

Vi

Handwritten musical notation for Vi.

Va

Handwritten musical notation for Va.

θε- ία παρ-εμ- βο- λή, θε- η- γό- ροι ο- πλί- ται, *

Χηλ

Handwritten musical notation for Chel.

ΚΟ_ ЖЪ_ СТВЪ_ ΝΨΙ_ Η ΠΨΑ_ ΥΕ ΚΟ_ ΓΟ_ ΓΛΑ_ СЪ_ ΝΗΗ_ ΒΨ_ Ο_ ΡΟΥ_ ЖΗ_ ΤΕ_ ΛΕ

S412

Handwritten musical notation for S412.

S411

Handwritten musical notation for S411.

S414

Handwritten musical notation for S414.

S447

Handwritten musical notation for S447.

ΚΟ_ ЖЕ_ СТВЕ_ ΝΨΙ_ Η ΠΟΛ_ ΥΕ ΚΟ_ ΓΟ_ ΓΛΑ_ СЕ_ ΝΗ_ Η_ ΚΟ_ Ω_ ΡΟΥ_ ЖΗ_ ΤΕ_ ΛΒ_ Ε

S429

Handwritten musical notation for S429.



Pomor



Am

Handwritten musical notation for Am.

Sn1214

Handwritten musical notation for Sn1214.

Va,Vi

Handwritten musical notation for Va, Vi.

πα- ρα- τά- ξε- ως Κυ- ρί- ου,

Χηλ

Handwritten musical notation for Chel.

ΠΨΑ_ ΚΑ_ ΓΟ_ СΠΟ_ ΔΒ_ ΝΑ.

S412

Handwritten musical notation for S412.

S411/14/29/47

Handwritten musical notation for S411/14/29/47.

ΠΟΛ_ ΚΑ_ ΓΟ_ СΠΟ_ ΔΕ_ ΝΑ.



Pomor



G265 ن > / > >> ل ل ل > ت ن > ن



Trin ن - ن > > - > ت ن > ن



G260 ن > - ن > > - > ن ن > ن



Am ن > / > > ن ن - - > ت ن > ن



Dk ن > - ن > ن > ل - > ن ن > ن

Sn1214 ن ن ل ل / > > ن > > ل / > / > ن

Vi ن ن - ل / > > ن > > ل / > / > ن

Va - ن > - / > > ن > > - / > / > ن

α- στέ- ρες πο- λύ- φω- τοι, του νο- η- του στε-ρε- ώ- μα- τος,

Χηλ ن = ن ل ل ل ن ل \ ل ن = ل ن ل ل ن

ЗВѢЗДАМЪ МНОГО СВѢТЪ ЛЪА. МЫ СЛЪ НЪА ТВѢРДИ.

S412 ن = ن ن ن ن = ن = || ن : \ = ن = ن =

S411/29 ن = ن ن ن = ن = || ن : \ = ن = ن =

S414 ن = ن ن ن = ن = || ن : \ = ن = ن =

S447 ن = ن ن ن = ن = || ن : \ = ن = ن =

ЗВѢЗДАМЪ МНОГО СВѢТЕ ЛЪА. МЫ СЛЕ НЪА ТВѢРДИ.



Pomor



Am

Handwritten musical notation for Am, including notes and rests.



Dk

Handwritten musical notation for Dk, including notes and rests.

Vi,Sn1214

Handwritten musical notation for Vi,Sn1214, including notes and rests, with a red '3' at the end.

Va

Handwritten musical notation for Va, including notes and rests.

τής μω-στι-κής Σι-ών οι α-κα-θαί-ρε-τοι πύρ-γοι*

Χηλ

Handwritten musical notation for Chel, including notes and rests, with a red 'A' at the end.

ΤΑ Η ΝΑ Α ΓΟ ΣΗ Ο ΝΑ. ΝΕ ΠΟ ΔΕΗ ΖΗ ΜΗ Η ΣΤ'ΑΛ ΠΗ.

S412

Handwritten musical notation for S412, including notes and rests.

S411

Handwritten musical notation for S411, including notes and rests.

S414

Handwritten musical notation for S414, including notes and rests.

S429

Handwritten musical notation for S429, including notes and rests.

S447

Handwritten musical notation for S447, including notes and rests.

ΤΑ Η ΝΑ Α ΓΟ ΣΗ Ο ΝΑ. ΝΕ Ω ΚΟ ΡΗ ΜΗ Η ΣΤΟΛ ΠΗ.

Pomor





Ott >ñ / > >ñ √ >ñ >ñ √ » √
 G261 >ñ / > >ñ √ >ñ >ñ √ » √
 Trin >ñ / > >ñ √ >ñ >ñ √ » √



Am >∞ √ >ñ √ >ñ >ñ √ » √
 Dk >∞ √ >ñ √ >ñ >ñ √ » √
 Vi > √ > > / > ∞ √ √ √
 Va > √ > > / > ∞ √ √ √
 τά πά-χυ- σα στό- μα- τα τού Λό- γου*

Χηλ √ √ √ √ √ √ √ √ √ √
 ΚΕ_ CE_ ΖΛΑ_ΤΑ_ ΙΑ_ ΟΥ_ CTA_ CΛΟ_ ΒΑ
 S412 √ √ √ √ √ √ √ √ √ √
 S411 √ √ √ √ √ √ √ √ √ √
 S414 √ √ √ √ √ √ √ √ √ √
 S429 √ √ √ √ √ √ √ √ √ √
 S447 √ √ √ √ √ √ √ √ √ √
 ΚΕ_ CE_ ΖΛΑ_ΤΑ_ Α_ ΟΥ_ CTA_ CΛΟ_ ΒΑ



ΚΕ_ CE_ ΖΛΑ_ΤΑ_ Α_ ΟΥ_ CTA_ CΛΟ_ ΒΑ

Am

Ott

Dk

Trin

Sn1214

Va,Vi

οι- κου-μέ- νης α- γλά- ῖ- σμα,*

Χηλ

ΚΕ_ CE_ ΛΕ_ Ν'ΔΙ_ ΙΑ_ ο_ ΖΑ_ ΡΕ_ ΝΗ_ ΙΕ.

S412

S414

S411

S429

S447

ΚΕ_ CE_ ΛΕ_ Ν'ΔΙ_ Α_ ω_ ΖΑ_ ΡΕ_ ΝΗ_ Ε.

Pomor



G260



G265



Am



Dk



Sn1214



Vi



Va



εκ- τε-νώς πρεσ-βεύ- σα- τε, υ- πέρ των ψυ- χών η- μών.

Χηλ

πρη_ λτ_ жб_ no_ mo_ λη_ τε_ σα_ ο_ δου_ ша_ χδ_ να_ ши_ χδ_

S412

πρη_ λτ_ жб_ no_ mo_ λη_ τε_ σα_ ο_ δου_ ша_ χδ_ να_ ши_ χδ_

S411

πρη_ λτ_ жб_ no_ mo_ λη_ τε_ σα_ ο_ δου_ ша_ χδ_ να_ ши_ χδ_

S414

πρη_ λτ_ жб_ no_ mo_ λη_ τε_ σα_ ο_ δου_ ша_ χδ_ να_ ши_ χδ_

S429/47

πρη_ λτ_ жб_ no_ mo_ λη_ τε_ σα_ ο_ δου_ ша_ χδ_ να_ ши_ χδ_

πρη_ λτ_ жб_ no_ mo_ λη_ τε_ σα_ ω_ δου_ ша_ χδ_ να_ ши_ χο_

Pomor

