

ΚΥΡΙΑΚΗ ΤΩΝ ΑΓΙΩΝ ΤΗ' ΘΕΟΦΟΡΩΝ ΠΑΤΕΡΩΝ
ΤΩΝ ΕΝ ΝΙΚΑΙΑ

Περίελα εεΔμιάδ, εἴτίχζ τῆι, εἴονόενηχζ ὀϋζ, ἠζε εζ ἠϊκέη.

6. hlas // 2nd plag. echos

ΚΕ

Τάς μυστικὰς σήμερον τοῦ Πνεύματος σάλπιγγας

Am 264v, Dk 246v (496), Ott 290v (584), Trin 274v
G260 215r (219), G261 212r (217), G262 –, G265 243v (249), G270 195v (200)

Va 162v, Vi 248, Lm 134v (270), Sn1214 207r

Χηλ 103r, S407 189r

S408 170r, S411 285v, S414 774v, S429 556r, S431 268r, S447 70r

Pozn.

V nasledujúcu sobotu je predpísaných mnoho stichír na 6. hlas. Väčšinou ide o stichiry sobotného oktoichu a nie sú v byz. prameňoch uvedené. Dve z nich však uvádza Am v dodatku a ich prepis možno nájsť v dokumente k mäso pôstnej sobote.

Τῶν ἁγίων Πατέρων Δόξα... Ἦχος πλ. β'

Τὰς μυστικάς σήμερον τοῦ Πνεύματος σάλπιγγας,
τούς θεοφόρους Πατέρας ανευφημήσωμεν.

τούς μελωδήσαντας ἐν μέσῳ τῆς Εκκλησίας,
μέλος* ἐναρμόνιον θεολογίας.

Τριάδα μίαν ἀπαράλλακτον,
ουσίαν τε καὶ θεότητα.

τούς καθαιρέτας Ἀρείου
καὶ ὀρθοδόξων προμάχους.

τούς πρεσβεύοντας πάντοτε Κυρίῳ
ελεηθῆναι τὰς ψυχὰς ἡμῶν.

ΚΕ // ΓΛΩΣΣΑ: ΓΛΩΣΣΑ Ξ:

Τῆς ἡμετέρας ἀξίας τῶν ἁγίων.
ἐπισημασθέντων ὡς ἐκείνων.

πνευματικῶν ποσειδῶν ἡμετέρας
πνεύματος ἐκείνων ἐπισημασθέντων.

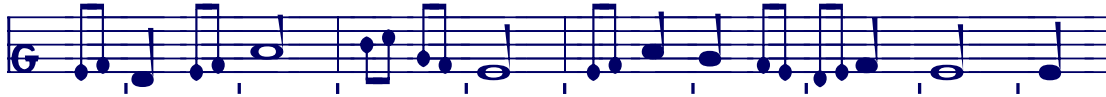
τῶν ἁγίων ἐκείνων ἐπισημασθέντων,
ἐπισημασθέντων ἡμετέρας.

ἐπισημασθέντων ἡμετέρας,
ἡ ἐπισημασθέντων ἐκείνων.

ἐπισημασθέντων ἐκείνων ἡμετέρας,
ἐπισημασθέντων ἡμετέρας.

Τάς μυστικός σήμεραν τού Πνεύματος

+++++ Τάς μυστικός σήμεραν τού Πνεύματος  [E/E]

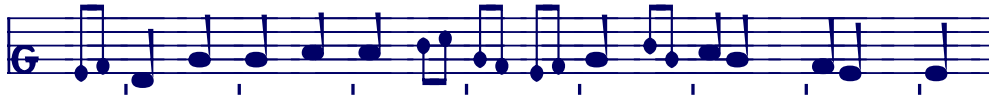


Am									
Trin									
G262									
Va									
Sn1214									
	Τάς μου-στι-κός σή-με-ρον τού Πνεύ-μα-τος σάλ-πιγ-γας,								
Xηλ									
S407									
	Α Η ΝΥ ΙΑ ΔΕ ΝΒ ΣΒ ΔΟΥ ΧΟ ΚΒ ΝΥ ΙΑ ΤΡΟΥ ΒΥ								
S408									
S411									
S414									
S429									
	Α Η ΝΥ ΙΑ ΔΕ ΝΕ ΣΕ ΔΟΥ ΧΟ ΚΕ ΝΥ ΙΑ ΤΡΟΥ ΒΥ								

Vi,Lm >

S431

S447



Am Trin Ott G260 Vi, Va Lm

τούς θε- ο- φό-ρους Πα- τέ-ρας αν- ευ- φη- μή- σω- μεν,

Χηλ S407

ΚΟ_ ΓΟ_ ΝΟ_ СЪ_ Ν'ΥΙ_ ΙΑ_ Ο_ ΤΥ_ ЦΑ_ Β'ΥС_ ΧΒΑ_ ΛΗ_ Μ'Υ·

S408 S411 S429 S414 S447

ΚΟ_ ΓΟ_ ΝΟ_ СЕ_ Ν'ΥΙ_ ΙΑ_ Ω_ ΤΕ_ ЦΑ_ ΒΟС_ ΧΒΑ_ ΛΗ_ ΜΟ·

S431



Am Trin Vi Va Lm

τούς με- λω- δή- σαν-τας εν μέ- σω τής Εκ- κλη-σί- ας,

Χηλ S407

Β'ΥС_ Π'К_ Β'Υ_ ШИ_ Η_ Χ'Υ· ΠΟ_ СРЕ_ Δ'К_ ЦЕР_ Κ'Υ_ ΒΕ·

S408 S411

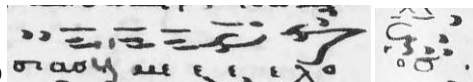
ΒΟС_ Π'К_ ΒΟ_ ШЕ_ Η_ ΧΟ_ ΠΟ_ СРЕ_ Δ'К_ ЦЕР_ ΚΟ_ ΒΕ·

S414/29/31/47

Trin



G260



o kvintu vyššie až do konca

G270



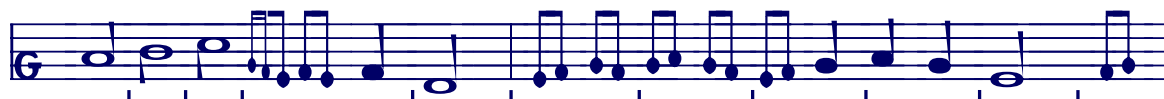
Ott,G260



Am



Dk



Trin



Vi

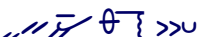


Sn1214



illeg.

Va



μέ- λος

εν- αρ- μό- νι- ον θε- ο- λο- γί- ας,

Xηλ



S407



S408



S411



S414



S429



S447



ΠΧ_ СΠΕ·

СО_ СТА_ ВЕ_ НΟΥ_ Ю_ БО_ ГО_ СЛО_ ВН_ ІА·

S431



Am	> 3	3	U	>	>	3	3	3	3	3
Trin	3	3	U	3	3	3	3	3	3	3
G260	> 3	3	U	>	>	3	3	3	3	3
Vi	>	3	/	3	-	/	3	3	3	3
Va	>	3	/	3	-	/	3	3	3	3
Lm	>	3	/	3	3	/	3	3	3	3
	Τρι-ά-	δα	μί-	αν	α-	πα-	ράλ-	λακ-	τον,	
Xηλ	3	3	3	3	3	3	3	3	3	3
S407	3	3	3	3	3	3	3	3	3	3
	τρο_η_	ζη_	ιε_	δη_	νο_	νε_	η_	ζμη_	νη_	ιο_
S408	3	3	3	3	3	3	3	3	3	3
	τρο_η_	ζιο_	ε_	δη_	νογ_	νε_	η_	ζμη_	νη_	νογ_
S411	3	3	3	3	3	3	3	3	3	3
	τρο_η_	ζιο_	ε_	δη_	νογ_	νε_	η_	ζμη_	νη_	νογ_
S414	3	3	3	3	3	3	3	3	3	3
S429	3	3	3	3	3	3	3	3	3	3
S431	3	3	3	3	3	3	3	3	3	3
S447	3	3	3	3	3	3	3	3	3	3
	τρο_η_	ζογ_	ε_	δη_	νογ_	νε_	η_	ζμη_	νη_	νογ_
var. S447	3	3	3	3	3	3	3	3	3	3



Am	3	3	3	3	3	3	3	3	3	Trin	3
Vi, Va	3	3	3	3	3	3	3	3	3		
	ου-	σί-	αν	τε	καί	θε-	ό-	τη-	τα,		
Xηλ	3	3	3	3	3	3	3	3	3		
S407	3	3	3	3	3	3	3	3	3		
	σογ_	ψιε_	ιε_	ζε_	η_	βο_	ζε_	στω_	βο_		
S408	3	3	3	3	3	3	3	3	3		
S411/14/29	3	3	3	3	3	3	3	3	3	S431/47	
	σογ_	ψιε_	στω_	ζε_	η_	βο_	ζε_	στω_	βο_		



Am Trin Vi, Va Sn1214
 τούς καθ-αι- ρέ- τας Α- ρεί-ου, καί ορ- θο- δό- ξων προ-μά- χους,

Χηλ
 ΠΟ_ ΤΡΕΒΗ_ ΤΕΛΑ_ Α_ ΡΗ_ Ε_ ΒΥ_ Η_ ΠΡΑ_ ΒΟ_ ΣΛΑ_ ΒΕ_ ΝΥ_ Η_ ΧΟ_ ΠΟ_ ΒΟ_ ΡΗ_ ΝΗ_ ΚΗ_

S407
 ΠΟ_ ΤΡΕΒΗ_ ΤΕΛΑ_ Α_ ΡΗ_ Ε_ ΒΥ_ Η_ ΠΡΑ_ ΒΟ_ ΣΛΑ_ ΒΕ_ ΝΥ_ Η_ ΧΟ_ ΠΟ_ ΒΟ_ ΡΗ_ ΝΗ_ ΚΗ_

S408

S411

S414

S429/47

S431

ΠΟ_ ΤΡΕ_ ΒΗ_ ΤΕ_ ΛΑ_ Α_ ΡΗ_ Ε_ ΒΥ_ Η_ ΠΡΑ_ ΒΟ_ ΣΛΑ_ ΒΕ_ ΝΥ_ Η_ ΧΟ_ ΠΟ_ ΒΟ_ ΡΗ_ ΝΗ_ ΚΗ_

Am trisem



Am Dk G262 G260 Vi, Va Sn1214
 τούς πρεσ- βεύ- ον- τας πάν-το- τε Κυ- ρί- ω,

Χηλ
 ΜΟ_ ΛΑ_ ΨΑ_ ΣΑ_ ΒΥ_ ΣΥ_ ΓΔΑ_ ΓΟ_ ΣΠΟ_ ΔΕ_ ΒΗ_

S407
 ΜΟ_ ΛΑ_ ΨΑ_ ΣΑ_ ΒΕ_ ΣΕ_ ΓΔΑ_ ΓΟ_ ΣΠΟ_ ΔΕ_ ΒΗ_

S408

S411

S414

ΜΟ_ ΛΑ_ ΨΑ_ ΣΑ_ ΒΕ_ ΣΕ_ ΓΔΑ_ ΓΟ_ ΣΠΟ_ ΔΕ_ ΒΗ_

S429/47

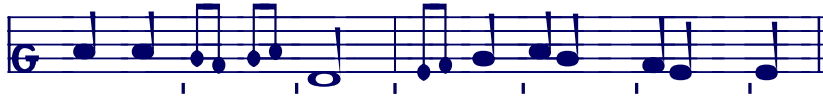
S431

!!! (Vi)



G260

Handwritten musical notation for G260



Am

Handwritten musical notation for Am

Vi

Handwritten musical notation for Vi

Va

Handwritten musical notation for Va

Sn1214

Handwritten musical notation for Sn1214

ε- λε- η- θή- ναι τάς ψυ- χάς η- μών.

Xηλ

Handwritten musical notation for Xηλ

S407

Handwritten musical notation for S407

ΠΟ_ ΜΗ_ ΛΟ_ ΒΑ_ ΤΗ_ ΔΟΥ_ ΣΙΑ_ ΝΑ_ ΣΙΑ_ ❖

S408

Handwritten musical notation for S408

ΠΟ_ ΜΗ_ ΛΟ_ ΒΑ_ ΤΗ_ ΔΟΥ_ ΣΙΑ_ ΝΑ_ ΣΙΑ_ ❖

S411

Handwritten musical notation for S411

S414

Handwritten musical notation for S414

S447

Handwritten musical notation for S447

ΠΟ_ ΜΗ_ ΛΟ_ ΒΑ_ ΤΗ_ ΣΑ_ ΔΟΥ_ ΣΙΑ_ ΜΟ_ ΝΑ_ ΣΗ_ ΜΟ_ ❖

S429/31