

## ΚΥΡΙΑΚΗ ΤΗΣ ΑΓΙΑΣ ΠΕΝΤΗΚΟΣΤΗΣ

Ἡμετέρα εἴδια πεντηκοστή.

### 6. hlas // 2nd plag. echos

Αγνοούντα τά ἔθνη Κύριε                    Am 267v, Vi 250, Va 164, VR 34  
Κύριε, τού αγίου Πνεύματος                Am 267v, Vi 250v, Va 164, VR 34v  
Βασιλεύ ουράνιε, Παράκλητε,              Am 268, Vi 250v, Va 164v, VR 34v

Am 267v, Dk 249v (502), Ott 294r (591), Trin 277r  
G260 217v (222), G261 214v (220), G262 278v (282), G265 246r (251), G270 198r (202)

Vi 250, Va 164, Lm (275), VR 34, Sn1214 209r

// VR = Vatican, Regina gr. 58, 12. stor., MMB spec. 181

Χηλ 104, S407

S408 174r, S411 290v, S414 780v, S429 398r, S431 271v, S447 78r

Pr 500

J005 407r (II/217), J002 228r

Εἰς τόν Στίχον, Στιχηρά Ἰδιόμελα, Ἦχος πλ. β' // Ἡ ἐπιχόρη ἐπιχῆρι εἰμογλίης, γλάεζ ᾠ:

Ἀγνοοῦντα τά ἔθνη Κύριε  
τὴν τοῦ παναγίου Πνεύματος  
ἐν τοῖς Αποστόλοις σου  
γενομένην δύναμιν.  
τὴν ἐναλλαγὴν τῶν γλωσσῶν,  
μέθην εἶναι ἐνόμιζον,  
ἡμεῖς δέ\*  
στηριχθέντες υπ' αὐτῶν  
ἀπαύστως οὕτω λέγομεν ,  
Τό Πνεύμά σου τό ἁγιον,  
μὴ ἀντανέλης ἀφ' ἡμῶν  
δεόμεθα φιλάνθρωπε.

Ἡε ραζδμηѳице εἰζβίцѳи γᾶη  
πρεετᾶγω ἀχᾶ  
ἡα ἁπᾶлы тѳоδᾶ  
εβίεωῖα εἰήлы.  
ἡζμηѳенѳиε εἰζβίцкз πῖάνετѳо εβίτη μἡάχδ.  
μᾶί жε οὔтѳεрдᾶήѳиεεᾶ ω ἡήχз,  
неπρεετᾶήηηω εἰце γλαγόμεμз:  
ἀχᾶ тѳоεεγᾶ εἰτᾶγω  
ἡε ωῖημᾶ ω ἡᾶεз μόλημз тᾶ εᾶ ѳελοεѳεκοлиѳеѳе.

# Αγνοούντα τά έθνη Κύριε

++++ Αγνοούντα τά έθνη Κύριε τήν του παναγίου Πνεύματος  [D/E]



Am > n ÷ ε √ > √ >> √ > n ~~~~~ > n ε ε ε ε √ √ √ >>



Trin > n ÷ — . √ > √ >> √ > n ~~~~~ > n ε ε ε ε √ √ √ >>

G265 > n ÷ — . √ √ >> √ > n ~~~~~ > n ε ε ε ε √ √ √ >>

Vi,Va,VR > ÷ — / > / // / > ~~~~~ > ε ε ε ε √ √ √ >>

Sn1214 > ÷ — / > / // / > ~~~~~ > ε ε ε ε √ √ √ >>

A- γνο-ού-ντα τά έ- θνη Κύ-ρι- ε, τήν του παν-α- γί- ου Πνεύ-μα- τος,

Xηλ Σ ε ε ε >> ————— ε ε ε ε ε ε ε ε ε ε ε ε ε ε ε ε

S407 Σ ε ε ε ε ————— ε ε ε ε ε ε ε ε ε ε ε ε ε ε ε ε

Ε- ρα- ζου- με- το- ψε- ια- ζυ- ψη- γο- σπο- δη- πρε- σβα- τα- α- γο- δου- χα-

S408 Σ ε

S411 Σ ε

S414 Σ ε S431

S447 Σ ε

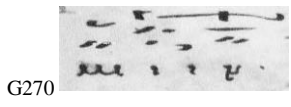
S429 Σ ε

Pr Σ ε

Ε- ρα- ζου- με- το- ψε- ια- ζυ- ψη- γο- σπο- δη- πρε- σβα- τα- α- γο- δου- χα-



Νε- ρα- ζου- με- το- ψε- ια- ζυ- ψη- γο- σπο- δη- πρε- σβα- τα- α- γο- δου- χα-



G270

Musical staff with notes and rests.

Am, Trin

Musical staff with notes and rests.

G262,5

Musical staff with notes and rests.

Ott

Musical staff with notes and rests.

Dk

Musical staff with notes and rests.

Va, VR

Musical staff with notes and rests.

Sn1214

Musical staff with notes and rests.

Xηλ

Musical staff with notes and rests.

S407

Musical staff with notes and rests.

S408

Musical staff with notes and rests.

S411

Musical staff with notes and rests.

S414

Musical staff with notes and rests.

Pr

Musical staff with notes and rests.

Pr

Musical staff with notes and rests.

J005

Musical staff with notes and rests.

BO A\_ ΠO\_ CTO\_ ΛE\_ XO ΠH BЫ\_ BO\_ ШA\_ A\_ CH\_ ΛE\_

Vi Lm

S429/31/47

Ott

Am

Trin

Dk

G262

VR

Vi

Va

Sn1214

τήν εν- αλ- λα- γήν τών γλωσ- σών μέθ-ην εί- ναι ε- νό- μι- ζον,

Xηλ

Η̇Ζ̇ Μ̇Κ̇ Ν̇Ε̇ Ν̇Η̇ Ι̇Ε̇ Μ̇Β̇ Ι̇Α̇ Ζ̇Υ̇ Ι̇Κ̇ Π̇Β̇ Ι̇Α̇ Ν̇Υ̇ Η̇ Χ̇Β̇ Μ̇Β̇ Ν̇Α̇ Α̇ Χ̇ΟΥ̇

S407

Η̇Ζ̇ Μ̇Κ̇ Ν̇Ε̇ Ν̇Η̇ Ι̇Ε̇ Μ̇Β̇ Ι̇Α̇ Ζ̇Υ̇ Ι̇Κ̇ Π̇Β̇ Ι̇Α̇ Ν̇Υ̇ Ι̇Α̇ Μ̇Β̇ Ν̇Α̇ Α̇ Χ̇ΟΥ̇

S408

S411

S431

S414

Η̇Ζ̇ Μ̇Κ̇ Ν̇Ε̇ Ν̇Η̇ Ε̇ Μ̇Ε̇ Ι̇Α̇ Ζ̇Υ̇ Ι̇Κ̇ Π̇Η̇ Ι̇Α̇ Ν̇Υ̇ Ι̇Α̇ Μ̇Ν̇Α̇ Α̇ Χ̇ΟΥ̇

S447

S429

Η̇Ζ̇ Μ̇Κ̇ Ν̇Ε̇ Ν̇Η̇ Ε̇ Μ̇Ε̇ Ι̇Α̇ Ζ̇Υ̇ Ι̇Κ̇ Π̇Η̇ Ι̇Α̇ Ν̇Υ̇ Ι̇Α̇ Μ̇Ν̇Α̇ Χ̇ΟΥ̇

Pr

J005

Η̇Ζ̇ Μ̇Κ̇ Ν̇Ε̇ Ν̇Η̇ Ε̇ Μ̇Ε̇ Ι̇Α̇ Ζ̇Υ̇ Ι̇Κ̇ Π̇Η̇ Ι̇Α̇ Ν̇Υ̇ Ι̇Α̇ Μ̇Ν̇Α̇ Χ̇ΟΥ̇

Am, Dk,Trin, G260, VR, Vi, Va

η- μείζ δέ στη-ρι-χθέν- τες υπ' αυ- τών,

Xηλ, S407

М'Ι ЖЕ· ΟΥ ΤΒΕ ΡЖЕ ШЕ СΛ Η ΜΗ·

S408, S411/31, S414, S429/47

М'Ι ЖЕ· ΟΥ ΤΒΕ ΡЖЕ ШЕ СΛ Η ΜΗ·

Pr

М'Ι ЖЕ·

ΟΥ ΤΒΕ ΡЖЕ ШЕ СΛ Η ΜΗ·

М'Ι ЖЕ

Χ ΠΒΕ ΡЖЕ ШЕ СΛ Η ΜΗ·

ton ym-non



G270



Am



G262

G261



Vi



VR

Va



α- παύ-στως ού- τω λέ- γο- μεν,

Χηλ



S407



ΒΕΣ ΠΡΕ\_ ΣΤΑ\_ ΝΗ\_ ΣΗ\_ ΞΕ\_ ΓΛΑ\_ ΓΟ\_ ΛΕ\_ ΜΟ\_

S408



S411

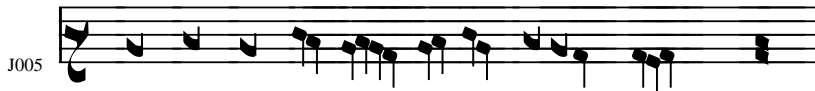
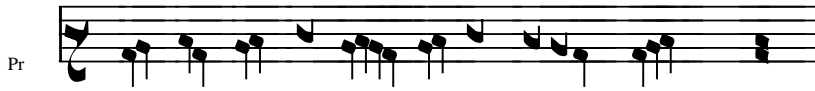


Pr, S414;S429/47

S431



ΒΕΣ ΠΡΕ\_ ΣΤΑ\_ ΝΗ\_ ΣΗ\_ ΞΕ\_ ΓΛΑ\_ ΓΟ\_ ΛΕ\_ ΜΟ\_



ΒΕΣ ΠΡΕ\_ ΣΤΑ\_ ΝΗ\_ ΣΗ\_ ΞΕ\_ ΓΛΑ\_ ΓΟ\_ ΛΕ\_ ΜΟ\_



Am	—	♩	>	>	̣̣	♩	̣̣	̣̣	̣̣		
G270	♩	♩	>	>	̣̣	♩	̣̣	̣̣	̣̣		
G262	♩	♩	>	>	̣̣	♩	̣̣	̣̣	̣̣		
VR	—	♩	∞	>	̣̣	♩	̣̣	̣̣	̣̣		
Vi	—	♩	>	>	̣̣	♩	̣̣	̣̣	̣̣		
Va	—	♩	>	>	̣̣	♩	̣̣	̣̣	̣̣		

τό Πνεύ- μά σου τό ά- γι- ον,

Χηλ	♩	♩	♩	♩	♩	♩	♩	♩	♩		
S407	♩	♩	♩	♩	♩	♩	♩	♩	♩		
	ΔΟΥ-ΧΑ	ΤΒΟ-ΙΕ	ΓΟ	ΣΒΑ-ΤΑ	Α	ΓΟ•					
S408	♩	♩	♩	♩	♩	♩	♩	♩	♩		
S411	♩	♩	♩	♩	♩	♩	♩	♩	♩		
S414	♩	♩	♩	♩	♩	♩	♩	♩	♩		
S431	♩	♩	♩	♩	♩	♩	♩	♩	♩		
S429	♩	♩	♩	♩	♩	♩	♩	♩	♩		
Pr	♩	♩	♩	♩	♩	♩	♩	♩	♩		
	ΔΟΥ-ΧΑ	ΤΒΟ-Ε	ΓΟ	ΣΒΑ-ΤΑ	Α	ΓΟ•					



ΔΟΥ-ΧΑ ΠΒΟ-Ε ΓΟ ΣΒΑ-ΠΑ ΓΟ•





Am

G262

Vi

Va,VR,Lm

μή αντ-αν- έ- λης αφ' η- μών, δε- ό- με- θα φιλ-άν- θρω- πε.

Χηλ

S407

ΗΕ\_ Ο\_ ΤΪ\_ Η\_ ΜΗ\_ Ο\_ ΤΪ\_ ΗΑ\_ ΣΪ\_ ΜΟ\_ ΛΗ\_ ΜΪ\_ ΣΑ\_ ΥΛΟ\_ ΒΪ\_ ΚΟ\_ ΛΙΟ\_ ΒΕ\_ ΥΕ\_ ∴

S408

S411

S414

S429/47

Pr

ΗΕ\_ Ω\_ ΤΟ\_ Η\_ ΜΗ\_ Ω\_ ΤΟ\_ ΗΑ\_ ΣΟ\_ ΜΟ\_ ΛΗ\_ ΜΟ\_ ΤΑ\_ ΥΕΛΟ\_ ΒΪ\_ ΚΟ\_ ΛΙΟ\_ ΒΕ\_ ΥΕ\_ ∴



ΗΕ\_ Ω\_ ΠΟ\_ Η\_ ΜΗ\_ Ω\_ ΠΟ\_ ΗΑ\_ ΣΟ\_ ΜΟ\_ ΛΗ\_ ΜΠΗ\_ ΣΑ\_ ΥΕΛΟ\_ ΒΪ\_ ΚΟ\_ ΛΙΟ\_ ΒΕ\_ ΥΕ\_ ∴

Κύριε τού αγίου Πνεύματος ἡ ἐπιφοίτησις.

τούς Αποστόλους σου ἐμφορήσασα,  
ἐν ἐτέραις γλώσσαις λαλεῖν παρεσκεύασεν.

ὅθεν τό παράδοξον τοῖς μέν ἀπίστοις μέθη ἐνομίζετο,  
τοῖς δε πιστοῖς πρόξενον σωτηρίας.

οὐ τῆς ἐλλάμπεως καί ἡμᾶς ἀξιώσον δεόμεθα φιλόανθρωπε.

**Ἑπίχρ:** Ἐράδιε χήριτο εοζήκδι βο μηῆ εῖε:

Γῆν εῖάγω ἀλλὰ ἠασιέτῆε,

ἀπῆλυ τβοῶ ἠεπόληνεσιε,

ἠνῆμῆ ἀζβίκη γλαγόλατη οῖρετρόη.

τῆεμζε πρεελένεο νεκῆρῆμῆμζ οῖεω πῆληετβο μῆάσιεα,

εῖερῆμῆμζ ζε χοδάτῆετῆενηνο ἐπαιεῆῆα:

εῖγῶζε εῖῆῆῆα ἠ ἠῆεζ ἐποδόβη, μόλημζ τῆ εῆ τελοεῖεκοιόεε.

Κύριε τού αγίου Πνεύματος η επιφοίτησις

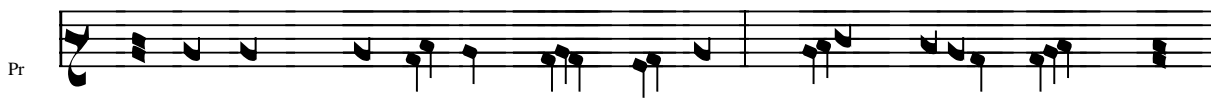
+++++ Κύριε τού αγίου Πνεύματος η επιφοίτησις  [E/E]



Am									
G261									
Trin									
G270									
Vi,Va,VR									
Sn1214									
	Κύ-ρι-ε,	τού α-γί-ου Πνεύ-μα-τος η	ε-πι-φοί-τη-σις,						
Xηλ									
S407									
	<b>Γ</b> ο_σπο_δι	σβα_τα_α_γο_δοϋ_χα	πρη_ση_στων_ιε						
S408									
S411									
S431									
S429/47									
	<b>Γ</b> ο_σπο_δι	<b>πρε</b> _σβα_τα_α_γο_δοϋ_χα	να_ση_στων_ε						

S414

Pr



**Γ**ο\_σπο\_δι                      σβα\_τα\_α\_γο\_δοϋ\_χα                      να\_ση\_στων\_ε



Am	☞	>	.	☞	☞	☞	☞	☞	☞	☞	☞	☞	☞
Dk	☞	>	.	☞	☞	☞	☞	☞	☞	☞	☞	☞	☞
G261	☞	>	.	☞	☞	☞	☞	☞	☞	☞	☞	☞	☞
G262	☞	>	.	☞	☞	☞	☞	☞	☞	☞	☞	☞	☞
VR	☞	>	-	☞	☞	☞	☞	☞	☞	☞	☞	☞	☞
Vi	\	>	-	☞	☞	☞	☞	☞	☞	☞	☞	☞	☞
Va	☞	>	-	☞	☞	☞	☞	☞	☞	☞	☞	☞	☞

τούς Α- πο-στό-λους σου εμ- φο- ρή- σα- σα,

Χηλ	☞	☞	☞	☞	☞	☞	☞	☞	☞	☞	☞	☞	☞
S407	☞	☞	☞	☞	☞	☞	☞	☞	☞	☞	☞	☞	☞

ΒΨ Α\_ ΠΟ\_ ΣΤΟ\_ ΛΥΙ ΤΒΟ\_ ΙΑ ΒΨ\_ ΣΕ\_ ΛΗ\_ ΣΑ·

S408	☞	☞	☞	☞	☞	☞	☞	☞	☞	☞	☞	☞	☞
S411	☞	☞	☞	☞	☞	☞	☞	☞	☞	☞	☞	☞	☞
S431	☞	☞	☞	☞	☞	☞	☞	☞	☞	☞	☞	☞	☞
S414	☞	☞	☞	☞	☞	☞	☞	☞	☞	☞	☞	☞	☞
S429/47	☞	☞	☞	☞	☞	☞	☞	☞	☞	☞	☞	☞	☞
Pr	☞	☞	☞	☞	☞	☞	☞	☞	☞	☞	☞	☞	☞

ΒΟ Α\_ ΠΟ\_ ΣΤΟ\_ ΛΥΙ ΤΒΟ\_ ΙΑ ΒΟ\_ ΣΕ\_ ΛΗ\_ ΣΑ·



ΒΟ Α\_ ΠΟ\_ ΣΤΟ\_ ΛΥΙ ΤΒΟ\_ ΙΑ ΒΟ\_ ΣΕ\_ ΛΗ\_ ΣΑ·



Am	┌ — / > »	┌ ۞	┌ ۞	┌ ۞	┌ ۞	┌ ۞	┌ ۞	┌ ۞
G262	┌ — / > »	┌ ۞	┌ ۞	┌ ۞	┌ ۞	┌ ۞	┌ ۞	┌ ۞
Vi,VR	> — / > »	> ┌ ۞	> ┌ ۞	> ┌ ۞	> ┌ ۞	> ┌ ۞	> ┌ ۞	> ┌ ۞
Va	┌ — / > »	┌ ۞	┌ ۞	┌ ۞	┌ ۞	┌ ۞	┌ ۞	┌ ۞
	εν ε-	τέ-ραις	γλώσ-	σαις λα-	λείν παρ-ε-	σκεύ-	α-	σεν,
Xηλ	۞ ┌ ┌ \	۞ ┌ ┌ \	۞ ┌ ┌ \	۞ ┌ ┌ \	۞ ┌ ┌ \	۞ ┌ ┌ \	۞ ┌ ┌ \	۞ ┌ ┌ \
S407	۞ ┌ ┌ \	۞ ┌ ┌ \	۞ ┌ ┌ \	۞ ┌ ┌ \	۞ ┌ ┌ \	۞ ┌ ┌ \	۞ ┌ ┌ \	۞ ┌ ┌ \
	Η ΗΚ ΜΥ ΙΑ	ΖΥ	ΚΥ ΓΛΑ	ΓΟ	ΛΑ ΤΗ ΟΥ	ΣΤΡΟ	Η	
S408	۞ ┌ ┌ \	۞ ┌ ┌ \	۞ ┌ ┌ \	۞ ┌ ┌ \	۞ ┌ ┌ \	۞ ┌ ┌ \	۞ ┌ ┌ \	۞ ┌ ┌ \
S411	۞ ┌ ┌ \	۞ ┌ ┌ \	۞ ┌ ┌ \	۞ ┌ ┌ \	۞ ┌ ┌ \	۞ ┌ ┌ \	۞ ┌ ┌ \	۞ ┌ ┌ \
S429/47	۞ ┌ ┌ \	۞ ┌ ┌ \	۞ ┌ ┌ \	۞ ┌ ┌ \	۞ ┌ ┌ \	۞ ┌ ┌ \	۞ ┌ ┌ \	۞ ┌ ┌ \
S414	۞ ┌ ┌ \	۞ ┌ ┌ \	۞ ┌ ┌ \	۞ ┌ ┌ \	۞ ┌ ┌ \	۞ ┌ ┌ \	۞ ┌ ┌ \	۞ ┌ ┌ \
Pr	۞ ┌ ┌ \	۞ ┌ ┌ \	۞ ┌ ┌ \	۞ ┌ ┌ \	۞ ┌ ┌ \	۞ ┌ ┌ \	۞ ┌ ┌ \	۞ ┌ ┌ \
	Η ΗΚ ΜΥ ΙΑ	ΖΥ	ΚΥ ΓΛΑ	ΓΟ	ΛΑ ΤΗ ΟΥ	ΣΤΡΟ	Η	

S431



Η ΗΚ ΜΥ ΙΑ ΖΥ ΚΥ ΓΛΑ ΓΟ ΛΑ ΠΗ Χ ΣΠΡΟ Η



Ott



G260



Am



Trin



VR, Vi, Va



Sn1214



ό- θεν τό πα- ρά- δο- ξον,

Xηλ



S407



Τῆς Μὲν ἡ Πρεσβυτερῆς

S408



S411



S431/47



S414/29, Pr



Τῆς Μὲν ἡ Πρεσβυτερῆς



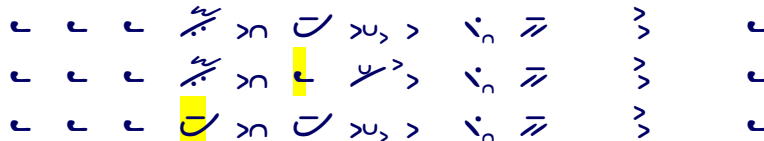
Πρεσβυτερῆς



Am

Trin

G262,70



G261



Ott

VR

Vi

Va



τοίς μέν α-πί-στοις μέ-θη ε-νο-μί-ζε-το,

Xηλ

S407



HE BT PE NDI H MA OY BO PA HEC TBO MA HA SHE CA

S408



S411



S431

S414



S429,Pr

S447

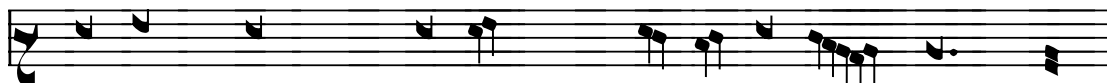


HE BT PE NDI H MO OY BO PA HA HEC TBO MA HA SHE CA

Pr



J005



HE BT RHNI X BO PA HEC TBO MA HA SHE CA



Am



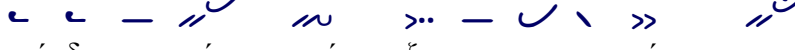
VR



Vi



Va



τοῖς δε πιστοῖς πρό- ξε- νον σω- τη- ρί- ας,

Χηλ



S407



ВѢ ρѢ НЫ\_ Н\_ МЪ ЖЕ ΧΟ\_ ΔΑ\_ ΤΑ\_ Η СЪ\_ ΠΑ\_ СΕ\_ НΗ\_ ΙΑ•

S408



S411



S414/31/47

S429



Pr



ВѢ ρѢ НЫ\_ Н\_ ΜΟ\_ ЖЕ ΧΟ\_ ΔΑ\_ ΤΑ\_ Η СΠΑ\_ СΕ\_ НΗ\_ ΙΑ•



J005

ВѢ ρѢ НЫ\_ ΜΟ\_ ЖЕ ΧΟ\_ ΔΑ\_ ΠΑ\_ Η СО\_ ΠΑ\_ СΕ\_ НΗ\_ ΙΑ•

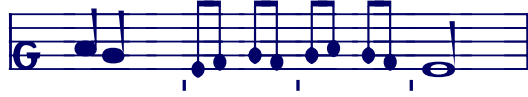




G270      >̂̇ - √ >̂̇ >> //



Trin      >̂̇ >̂̇ >̂̇ >̂̇ >>



G262      >̂̇ >̂̇ >̂̇ >̂̇ >>



G260 Χαμμιωω

G261      >̂̇ - √ >̂̇ >>



Am      >̂̇ - √ >̂̇ >>

VR      >̂̇ - √ >̂̇ >>

Vi, Va      >̂̇ - √ >̂̇ >>  
ού      τής ελ-λάμ- ψε- ως

Xηλ      ✓ ✓      ✓ ✓ ✓ ✓ =  
Ε\_ ΓΟ\_      ΖΕ CH\_ ΙΑ\_ ΝΗ\_ ΙΑ•

S407      ✓ ✓      >̂̇ >̂̇ = =  
Ε\_ ΓΟ\_      ΖΕ CH\_ ΙΑ\_ ΝΗ\_ ΙΑ•

S408      >̂̇ >̂̇      >̂̇ = >̂̇ >̂̇ >̂̇

S411      >̂̇ >̂̇      >̂̇ = >̂̇ >̂̇ >̂̇

S429      >̂̇ >̂̇      >̂̇ = >̂̇ >̂̇ >̂̇

Ε\_ ΓΟ\_      ΖΕ CH\_ ΙΑ\_ ΝΗ\_ ΙΑ•

S414/31/47



Pr



J005

Ε\_ ΓΟ\_ ΖΕ CH\_ ΙΑ\_ ΝΗ\_ ΙΑ•



G262    και η- μάς α- ξί- ω-σον, δε- ό- με- θα    φιλ-άν- θρω- πε.



G261



Am

Ott

VR

Vi, Va    και η- μάς α- ξί- ω-σον,    δε- ό- με- θα    φιλ-άν- θρω- πε.

Xηλ

S407

Η    ΝΑ    ΣΥ    ΣΥ    ΠΟ    ΔΟ    ΒΗ·    ΜΟ    ΛΗ    ΜΥ    ΣΑ    ΥΛΟΒΥ    ΚΟ    ΛΙΟ·    ΒΕ    ΥΕ·:

S408

S411/47

S431

S429

S414

Pr

Η    ΝΑ    ΣΟ    ΣΠΟ    ΔΟ    ΒΗ·    ΜΟ    ΛΗ    ΜΠΗ    ΣΑ    ΥΕΛΟ    ΒΥ    ΚΟ    ΛΙΟ·    ΒΕ    ΥΕ·:



Η    ΝΑ    ΣΟ    ΣΠΟ    ΔΟ    ΒΗ·    ΜΟ    ΛΗ    ΜΠΗ    ΣΑ    ΥΕΛΟ    ΒΥ    ΚΟ    ΛΙΟ·    ΒΕ    ΥΕ·:

Βασιλεύ ουράνιε.

Παράκλητε τό Πνεύμα τής αληθείας,  
ο πανταχού παρών  
καί τά πάντα πληρών.

ο θησαυρός τών αγαθών,  
καί ζωής χορηγός,  
ελθέ καί σκήνωσον εν ημίν,  
καί καθάρισον ημάς  
από πάσης κηλίδος.

καί σώσον αγαθέ  
τάς ψυχάς ημών.

**Ἑτίχη:** Не ѡвѣржи мене ѡ лица твоєго:


Црю нѣныи,  
оутѣшителью, дще истинны,  
иже бездѣ сый,  
и вса иполнѣдѣ.


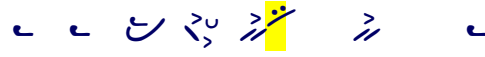

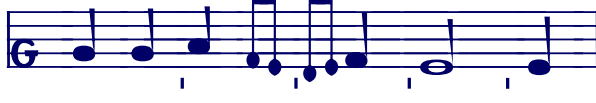





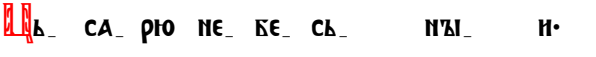




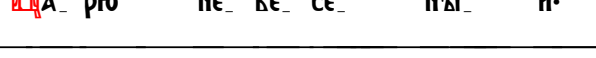

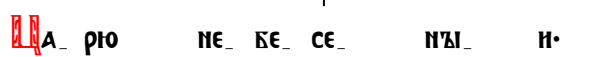

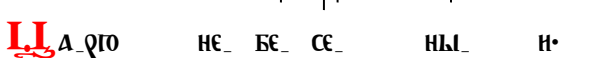
сокроунице бл҃гѣхъ,  
и живни подателю,  
прїиди и вселѣса въ ны,  
и очисти ны

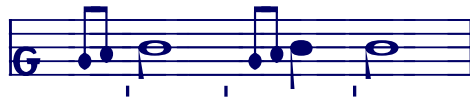
ѡ вса кѣса скверны.

и спаси бл҃же души наша.

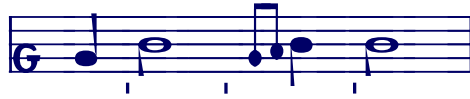
**Βασιλεύ ουράνιε Παράκλητε**

++++ Βασιλεύ ουράνιε Παράκλητε τό Πνεύμα τής αληθείας  [G/E]

		
Trin		G262 
		
Am		
Ott		
Vi		VR
Va		
	Βα-σι-λεύ ου-ρά-νι-ε,	
Xηλ		
		
S407		
		
S408		
S411		S431/14/47/29; Pr
		
Pr		
		
J005		J002
		



Trin



Am



G262

Ott



Vi



VR

Va



Πα-ρά- κλη- τε,

Xηλ



S407



ΟΥ\_ ΤΕ\_ ΣΗ\_ ΤΕ\_ ΛΙΟ\_

S408



S414

S431



S411

S447



S429



Pr



ΟΥ\_ ΤΕ\_ ΣΗ\_ ΤΕ\_ ΛΙΟ\_

Pr



ΟΥ\_ ΤΕ\_ ΣΗ\_ ΤΕ\_



ΛΙΟ\_

J005



Χ\_ ΠΕ\_ ΣΗ\_ ΠΕ\_ ΛΙΟ

J002





Am  

VR  

Vi, Va

**Χηλ**

**S407**

**ΔΟΥ\_ΣΙΕ**   **Η\_**   **ΣΤΗ\_ΝΒ\_**   **ΝΨΙ\_**   **Η•**

S408  

S411  

Pr  

**ΔΟΥ\_ΣΙΕ**   **Η\_**   **ΣΤΗ\_ΝΕ\_**   **ΝΨΙ\_**   **Η•**

S414/29/31/47



**ΔΟΥ\_ΣΙΕ**   **Η\_**   **ΣΤΗ\_ΝΕ\_**   **ΝΨΙ\_**   **Η•**



Am	┌ ┌ ─ ┐ >ö	$\begin{matrix} \text{c} \\ \text{u} \\ \text{x} \end{matrix}$	┌ ─	$\Rightarrow$	> >	┌
VR	┌ ┌ ─ ┐ >·	$\begin{matrix} \text{u} \\ \text{x} \end{matrix}$	┌ ─	$\Rightarrow$	> >	┌
Vi	┌ ┌ ─ ┐ >	$\begin{matrix} \text{u} \\ \text{c} \end{matrix}$	┌ ─	$\Rightarrow$	> >	┌
Va	┌ ┌ ─ ┐ >·	$\begin{matrix} \text{u} \\ \text{x} \\ \text{c} \end{matrix}$	┌ ─	$\Rightarrow$	> ┌ ┌	

ο παν-τα-χού παρ-ών, και τά πάν-τα πλη-ρών,

Xηλ	┌ ┌ ┌ ┐ ┌ ┌	$\begin{matrix} \text{c} \\ \text{x} \end{matrix}$	┌ ┌	=	$\begin{matrix} \text{c} \\ \text{u} \\ \text{x} \\ \text{c} \end{matrix}$	=
	н_ же вь_ съ_ де_ с'и		н вь_ с'а_ с'ъ_		вьр_ ши·	

S407	┌ ┌ ┌ ┐ ┌ ┌ =>	$\begin{matrix} \text{c} \\ \text{x} \end{matrix}$	┌ ┌	=	$\begin{matrix} \text{c} \\ \text{u} \\ \text{x} \\ \text{c} \end{matrix}$	=
	н_ же н вє_ съ_ де_ с'и		н вь_ с'а_ с'ъ_		вьр_ ши·	

S408	$\begin{matrix} \text{c} \\ \text{u} \\ \text{x} \\ \text{c} \end{matrix}$	=	$\begin{matrix} \text{c} \\ \text{u} \\ \text{x} \\ \text{c} \end{matrix}$	=	$\begin{matrix} \text{c} \\ \text{u} \\ \text{x} \\ \text{c} \end{matrix}$	=
------	--	---	--	---	--	---

S447	$\begin{matrix} \text{c} \\ \text{u} \\ \text{x} \\ \text{c} \end{matrix}$	=	$\begin{matrix} \text{c} \\ \text{u} \\ \text{x} \\ \text{c} \end{matrix}$	=	$\begin{matrix} \text{c} \\ \text{u} \\ \text{x} \\ \text{c} \end{matrix}$	=
	н_ же н вє_ $\begin{matrix} \text{z} \\ \text{d} \\ \text{k} \end{matrix}$ с'и	<b>н</b>	н вє_ с'а_ со_		вьр_ ши·	

S411	$\begin{matrix} \text{c} \\ \text{u} \\ \text{x} \\ \text{c} \end{matrix}$	=	$\begin{matrix} \text{c} \\ \text{u} \\ \text{x} \\ \text{c} \end{matrix}$	=	$\begin{matrix} \text{c} \\ \text{u} \\ \text{x} \\ \text{c} \end{matrix}$	=
	н_ же вє_ се_ $\begin{matrix} \text{d} \\ \text{k} \end{matrix}$ с'и		н вє_ с'а_ со_		вьр_ ши·	

S414	$\begin{matrix} \text{c} \\ \text{u} \\ \text{x} \\ \text{c} \end{matrix}$	=	$\begin{matrix} \text{c} \\ \text{u} \\ \text{x} \\ \text{c} \end{matrix}$	=	$\begin{matrix} \text{c} \\ \text{u} \\ \text{x} \\ \text{c} \end{matrix}$	=
------	--	---	--	---	--	---

S431	$\begin{matrix} \text{c} \\ \text{u} \\ \text{x} \\ \text{c} \end{matrix}$	=	$\begin{matrix} \text{c} \\ \text{u} \\ \text{x} \\ \text{c} \end{matrix}$	=	$\begin{matrix} \text{c} \\ \text{u} \\ \text{x} \\ \text{c} \end{matrix}$	=
	н_ же н вє_ с'а_ $\begin{matrix} \text{d} \\ \text{k} \end{matrix}$ с'и		н вє_ с'а_ со_		вьр_ ши·	

S429	$\begin{matrix} \text{c} \\ \text{u} \\ \text{x} \\ \text{c} \end{matrix}$	=	$\begin{matrix} \text{c} \\ \text{u} \\ \text{x} \\ \text{c} \end{matrix}$	=	$\begin{matrix} \text{c} \\ \text{u} \\ \text{x} \\ \text{c} \end{matrix}$	=
	н_ же вє_ $\begin{matrix} \text{z} \\ \text{d} \\ \text{k} \end{matrix}$ с'и_ н		н вє_ с'а_ со_		вьр_ ши·	

Pr	$\begin{matrix} \text{c} \\ \text{u} \\ \text{x} \\ \text{c} \end{matrix}$	=	$\begin{matrix} \text{c} \\ \text{u} \\ \text{x} \\ \text{c} \end{matrix}$	=	$\begin{matrix} \text{c} \\ \text{u} \\ \text{x} \\ \text{c} \end{matrix}$	=
	н_ же вє_ $\begin{matrix} \text{z} \\ \text{d} \\ \text{k} \end{matrix}$ с'и_ н		н вє_ с'а_ со_		вьр_ ши·	



Pr	$\begin{matrix} \text{c} \\ \text{u} \\ \text{x} \\ \text{c} \end{matrix}$	=	$\begin{matrix} \text{c} \\ \text{u} \\ \text{x} \\ \text{c} \end{matrix}$	=	$\begin{matrix} \text{c} \\ \text{u} \\ \text{x} \\ \text{c} \end{matrix}$	=
----	--	---	--	---	--	---



J005	$\begin{matrix} \text{c} \\ \text{u} \\ \text{x} \\ \text{c} \end{matrix}$	=	$\begin{matrix} \text{c} \\ \text{u} \\ \text{x} \\ \text{c} \end{matrix}$	=	$\begin{matrix} \text{c} \\ \text{u} \\ \text{x} \\ \text{c} \end{matrix}$	=
	н_ же н вє_ $\begin{matrix} \text{z} \\ \text{d} \\ \text{e} \end{matrix}$ с'и_ н		н вє_ с'а_ со_	<sup>ε</sup>	вь_ ши·	



J002	$\begin{matrix} \text{c} \\ \text{u} \\ \text{x} \\ \text{c} \end{matrix}$	=	$\begin{matrix} \text{c} \\ \text{u} \\ \text{x} \\ \text{c} \end{matrix}$	=	$\begin{matrix} \text{c} \\ \text{u} \\ \text{x} \\ \text{c} \end{matrix}$	=
	н_ же вє_ се_ $\begin{matrix} \text{d} \\ \text{k} \end{matrix}$ си		н вє_ с'а_ со	<sup>ε</sup>	вьр_ ша_ га·	



G260



Am

Ott

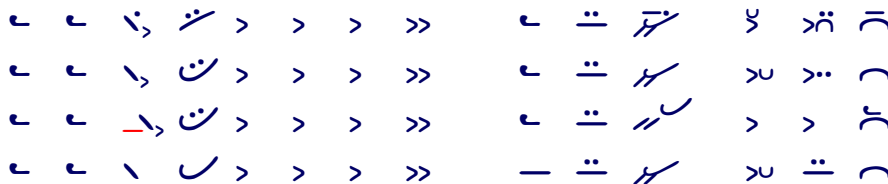


Dk

Vi,VR

Va

Sn1214



ο θη-σαυ-ρός των α-γα-θών, και ζω-ής χο-ρη-γός,

Xηλ

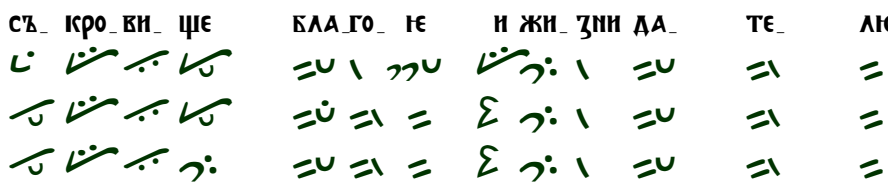
S407



S408

S447

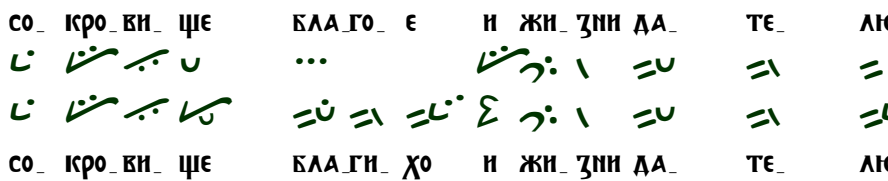
S411



S414/31

S429

Pr



со κρο-βη-це бла-ги-хо и жи-зни да-те-лю-



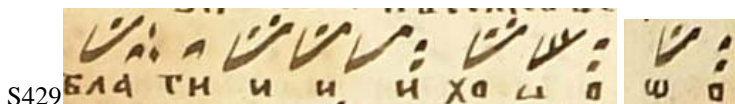
J005

со κρο-βη-це бла-го-ε и жи-зни по-да-те-лю-



J002

со κρο-βη-це бла-ги-хъ и жи-ни по-да-те-лю-



S429



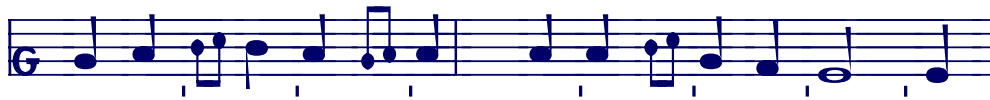


Am						
Ott						
VR						
Vi						
Va						
	ελ- θέ	καί εν-	σκή-νω-σον	εν η-	μίν,	
Xηλ						
S407						
	πρη_ δι	η β' _	σε_ λι_	σα β' _	ν' δι·	
S408						
S411						
	πρη_ δι	η βο_	σε_ λι_	σα βο_	ν' δι·	

S414/29/31/47, Pr



πρη\_ δι                    η βσε\_ λι\_                    σα β                    ν' δι·



Am

Vi,VR

Va

καί κα-θά-ρι-σον η-μᾶς ἀ-πό πά-σης κη-λί-δος,

Xηλ

S407

Н О\_УН\_СТН НЫ· О\_ТЪ ВЪ\_СА\_КО\_ГѦ СКСВЪ\_РНЪ·

S408

S411

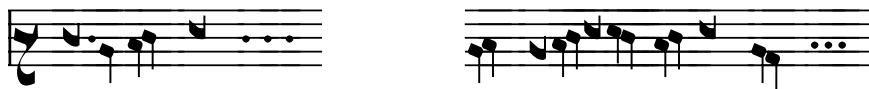
S414

S429

S447

Н О\_УН\_СТН НЫ· О\_ТО ВЕ\_СА\_КЪ\_ГѦ СКСВЕ\_РНЪ·

Pr



J005



Н О\_УН\_СТН

НЫ·



О\_ТО ВЕ\_СА\_КЪ\_ГѦ СКСВЕ\_РНЪ·

J002



Н О\_УН\_СТН

НЫ·



О\_ТО ВЕ\_СА\_КЪ\_ГѦ СКСВЕ\_РНЪ·

S431

Pr

G261

G261

Am

Vi,VR

Va

καί σώ- σον α- γα- θέ τας ψυ- χάς η- μών.

Xηλ

S407

И СЪ\_ ПА\_ СИ БЛА\_ ЖЕ ΔΟΥ\_ ΣΑ\_ ΝΑ\_ ΣΑ\_ ∴

S408

S411/31/47

S414

Pr

И СПА\_ СИ БЛА\_ ЖЕ ΔΟΥ\_ ΣΑ\_ ΝΑ\_ ΣΑ\_ ∴

Pr

J005

И СПА\_ СИ БЛА\_ ЖЕ ΔΟΥ\_ ΣΑ\_ ΝΑ\_ ΣΑ\_ ∴

J002

И СПА\_ СИ БЛА\_ ЖЕ ΔΟΥ\_ ΣΑ\_ ΝΑ\_ ΣΑ\_ ∴

S429

